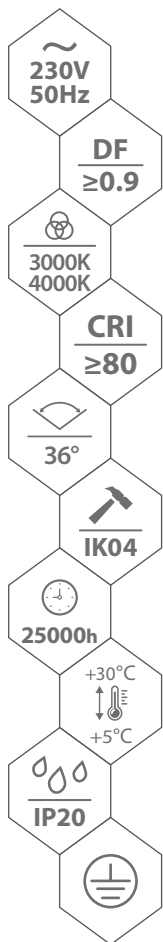


VRK VERKO 3F

SPOTLIGHT 3P
STRAHLER 3P

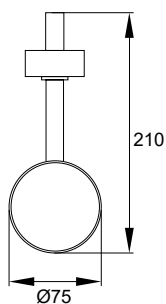
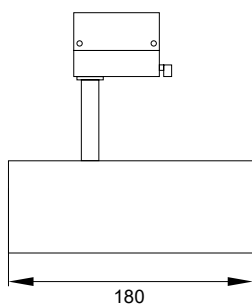
MATERIAL ► stop aluminium, klosz: PC
MATERIAL ► aluminum alloy, lamp cover: PC
MATERIAL ► aluminiumlegierung, schirm: PC



VRK-3F-030WH



VRK-3F-030BL



soczewka skupiająca strumień światła



konektor pozwalający na niezależną pracę trzech grup urządzeń



blokada konektora



perforowany tył obudowy



kod	EAN	opakowanie	kolor	barwa światła [K]	moc [W]	strumień świetlny [lm]
C40-VRK-3F-030BL-3K	5900280944818	1/30	czarny	3000	30	2300
C40-VRK-3F-030BL-4K	5900280944825	1/30	czarny	4000	30	2400
C40-VRK-3F-030WH-3K	5900280944832	1/30	biały	3000	30	2300
C40-VRK-3F-030WH-4K	5900280944849	1/30	biały	4000	30	2400

SPOTLIGHT 3F - AKCESORIA



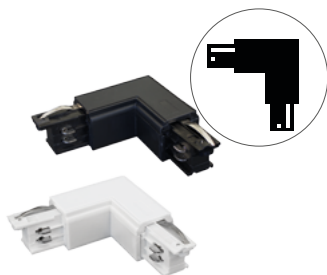
SPOTLIGHT 3P - ACCESSORIES
STRAHLER 3P - ZUBEHÖR



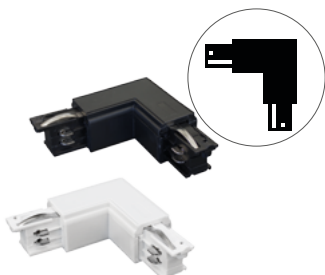
AS3



AS3-DS



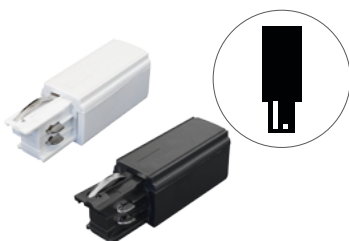
AS3-LI



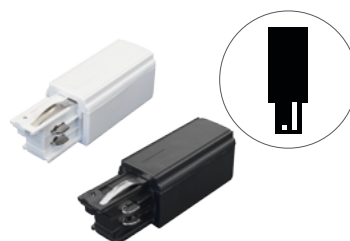
AS3-LO



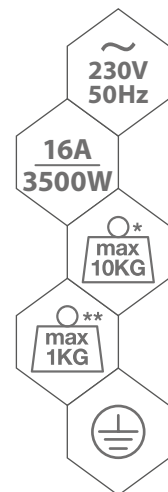
AS3-LW



AS3-ZL



AS3-ZP



* Max. obciążenie szynoprzewodu: 10kg
** Max. obciążenie punktowe: 1kg



kod

C40-AS3-05W
C40-AS3-05B
C40-AS3-10W
C40-AS3-10B
C40-AS3-15W
C40-AS3-15B
C40-AS3-20W
C40-AS3-20B
C40-AS3-DSW
C40-AS3-DSB
C40-AS3-LIW
C40-AS3-LIB
C40-AS3-LOW
C40-AS3-LOB
C40-AS3-LWW
C40-AS3-LWB
C40-AS3-ZLW
C40-AS3-ZLB
C40-AS3-ZPW
C40-AS3-ZPB



EAN

5900280928337
5900280928306
5900280928344
5900280928313
5900280928351
5900280928320
5900280927903
5900280927804
5900280927941
5900280927859
5900280934741
5900280927828
5900280927927
5900280927835
5900280927934
5900280927842
5900280927910
5900280934727
5900280934734
5900280927811



kolor

biały
czarny
biały
czarny
biały
czarny
biały
czarny
biały
czarny
biały
czarny
biały
czarny
biały
czarny
biały
czarny
biały
czarny
biały
czarny



opis

szynoprzewód 0.5m
szynoprzewód 0.5m
szynoprzewód 1.0m
szynoprzewód 1.0m
szynoprzewód 1.5m
szynoprzewód 1.5m
szynoprzewód 2.0m
szynoprzewód 2.0m
zaślepka szyny
zaślepka szyny
łącznik 90° - inner
łącznik 90° - inner
łącznik 90° - outer
łącznik 90° - outer
łącznik wewnętrzny
łącznik wewnętrzny
zasilanie szyny - lewe
zasilanie szyny - lewe
zasilanie szyny - prawe
zasilanie szyny - prawe