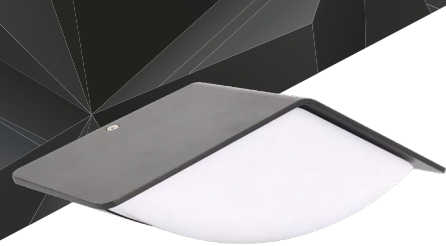


## OPRAWY ELEWACYJNE

## EL1 „VALANT”

WALL LUMINAIRE



EL1-K-007GR



EL1-N-011GR



EL1-N-009GR



EL1-O-010GR



EL1-P-020GR



EL1-R-016GR

## Opis:

„VALANT” to seria hermetycznych opraw z wbudowanym źródłem światła LED. Produkty przeznaczone są do montażu na elewacjach budynków. Dzięki możliwości sprzężenia urządzenia z czujnikiem ruchu, oprawa może być uruchamiana automatycznie po wykryciu ruchu, aby oświetlić drogę do budynku.

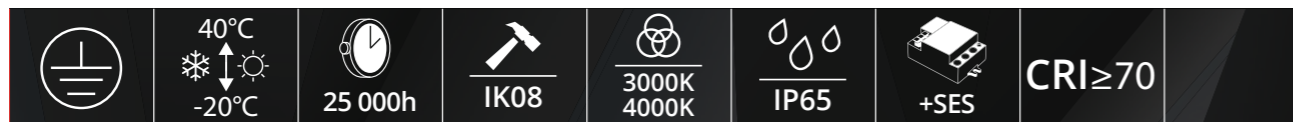
Obudowa oprawy została wykonana z aluminium malowanego proszkowo w kolorze grafitowym, a także plastikowego klosza w kolorze mlecznym. Modele EL1-N są przystosowane do oświetlania numeracji domów dlatego mają przezroczysty klosz.

W modelu EL1-R-016 znajdują się wydajne diody LED z soczewkami.

Nowoczesny, kompaktowy wygląd oraz staranność wykonania powoduje, że „VALANT” jest świetnym wyborem w przypadku oświetlenia elewacji. Współpracują z zewnętrznymi czujnikami ruchu.

## Zastosowanie:

- elewacje domów
- wiaty, tarasy, altany



\*po spełnieniu szczegółowych warunków gwarancji

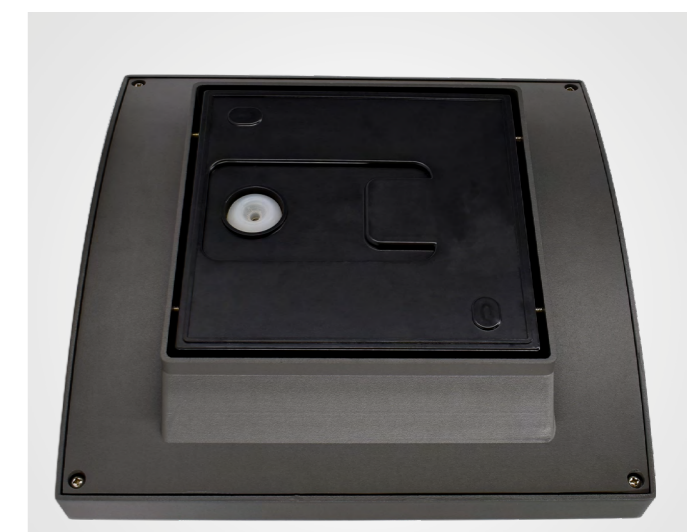
\*after meeting the specific warranty conditions



Diody z soczewkami (EL1-R-020GR)  
Diodes with lenses (EL1-R-020GR)



Wysoka jakość wykonania  
High quality



Kod Index	Moc Power	Barwa światła Colour temperature	Strumień światlny Luminous flux	Współczynnik mocy Power factor	Wskaźnik oddawania barw Colour rendering index	Kąt świecenia Beam angle	Skuteczność światlna Luminous efficiency	Waga Weight	Wymiary Size
EL1-K-007GR	7W	3 000K 4 000K	560lm 600lm	>0.9	≥70	100°	85lm/W	0.55kg	233x80x90mm
EL1-O-010GR	10W	3 000K 4 000K	800lm 850lm	>0.9	≥70	120°	85lm/W	0.56kg	∅160x56mm
EL1-N-009GR	9W	3 000K 4 000K	650lm 650lm	>0.9	≥70	120°	72lm/W	0.64kg	180x120x110mm
EL1-N-011GR	11W	3 000K 4 000K	880lm 940lm	>0.9	≥70	120°	85lm/W	0.64kg	200x157x59mm
EL1-N-013GR	13W	3 000K 4 000K	1 040lm 1 100lm	>0.9	≥70	120°	85lm/W	0.70kg	180x120x110mm
EL1-R-016GR	16W	3 000K 4 000K	1 120lm 1 180lm	>0.5	≥70	120°	75lm/W	1.17kg	∅250x62mm
EL1-P-020GR	20W	3 000K 4 000K	1 400lm 1 470lm	>0.9	≥70	120°	75lm/W	1.38kg	243x243x73mm