

OPRAWA ULICZNA LED



LED STREETLIGHT
LED STRAßENBELEUCHTUNG

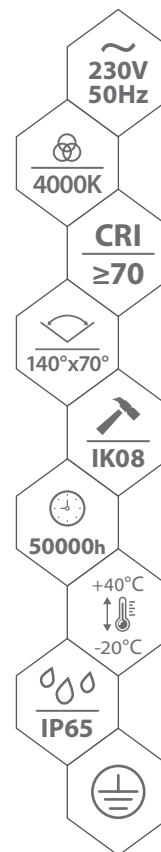
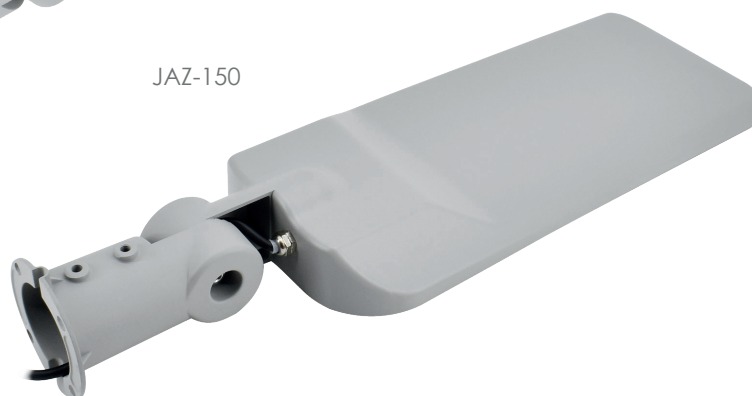
JAZ JAZMIN

MATERIAL ► stop aluminium, tworzywo sztuczne
MATERIAL ► aluminum alloy, plastic
MATERIAL ► aluminiumlegierung, plastik

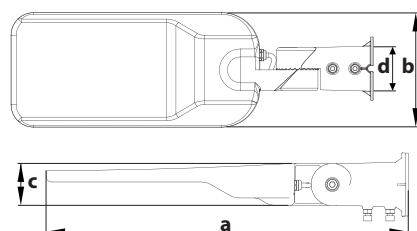
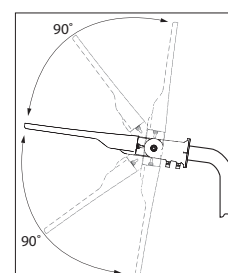
NOWOŚĆ



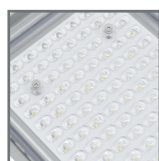
JAZ-150



możliwość regulacji
kąta pochyleń:



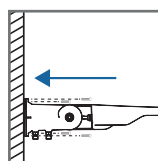
	a [mm]	b [mm]	c [mm]	d [mm]
JAZ-030LG:	416	138	105	ø60
JAZ-050LG:	470	149	105	ø60
JAZ-070LG:	470	149	105	ø60
JAZ-100LG:	567	179	105	ø60
JAZ-150LG:	633	203	105	ø60



kierunkowe matryce
soczewkowe



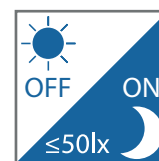
montaż na słupach
Ø50-Ø60mm



możliwość montażu
do ściany



separowany
układ zasilania



DS - wbudowany
czujnik zmierzchu



kod

C82-JAZ-030LG-4K
C82-JAZ-050LG-4K
C82-JAZ-070LG-4K
C82-JAZ-100LG-4K
C82-JAZ-150LG-4K
C82-JAZ-050LG-4K-DS
C82-JAZ-070LG-4K-DS
C82-JAZ-100LG-4K-DS
C82-JAZ-150LG-4K-DS



EAN

5900280979384
5900280979391
5900280983084
5900280979407
5900280979414
5900280983091
5900280983107
5900280983114
5900280983121



opakowanie

1/4
1/4
1/4
1/2
1/2
1/4
1/4
1/2
1/2



barwa światła [K]

4000
4000
4000
4000
4000
4000
4000
4000
4000

P_{ON}

moc [W]

30
50
70
100
150
50
70
100
150



strumień świetlny [lm]

4050
6750
9100
13 500
20 250
6750
9100
13 500
20 250