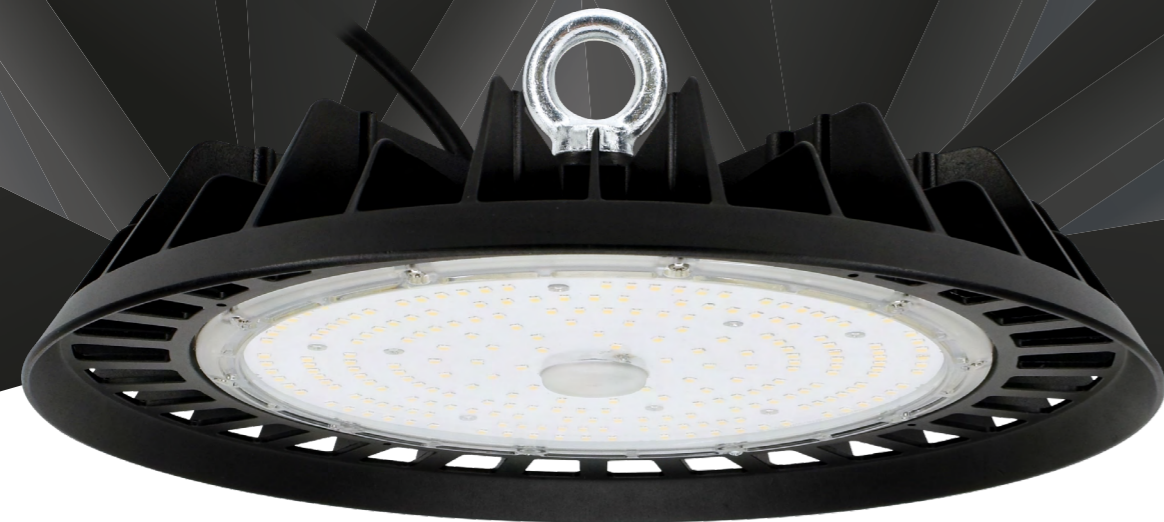


# OPRAWA HIGH BAY HBV2 „VOYAGER 2”

HIGH BAY FIXTURE



## Opis:

HBV2 „VOYAGER” to nowa odsłona wydajnej oprawy przemysłowej. Nowoczesna konstrukcja i doskonałe parametry świetlne stanowią alternatywę dla tradycyjnych opraw przemysłowych, wykorzystujących lampy sodowe, rtęciowe czy metalohalogenkowe. Występuje w wariantach mocy: **100W, 150W i 200W**.

Posiadają aluminiowy radiator, który doskonale odprowadza ciepło z wnętrza oprawy.

W nowych HBV2 skuteczność świetlna wynosi aż **140lm/W**. Wysokowydajne źródła światła LED są w klasie energetycznej C.

## Zastosowanie:

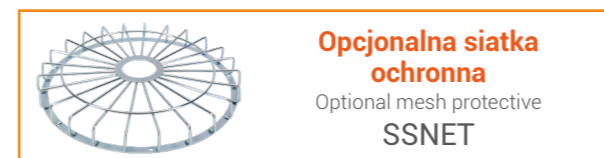
- magazyny
- hale sportowe
- hale przemysłowe
- linie produkcyjne



## Nowoczesny wygląd Modern design



## Uchwyt montażowy Mounting eye



\*po spełnieniu szczegółowych warunków gwarancji

\*after meeting the specific warranty conditions

Kod Index	Moc Power	Barwa światła Colour temperature	Strumień świetlny Luminous flux	Wskaźnik oddawania barw Colour rendering index	Kąt świecenia Beam angle	Skuteczność świetlna Luminous efficiency	Waga Weight	Wymiary Size
HBV2-100-4K-120BL	100W	4 000K	14 000lm	≥80	120°	140lm/W	1.5kg	Ø280x124x76mm
HBV2-150-4K-120BL	150W	4 000K	21 000lm	≥80	120°	140lm/W	1.9kg	Ø320x126x78mm
HBV2-200-4K-120BL	200W	4 000K	28 000lm	≥80	120°	140lm/W	2.6kg	Ø360x128x80mm