

# PLAFONIERA PSF707 „DIANA”

CEILING LAMP



## Opis:

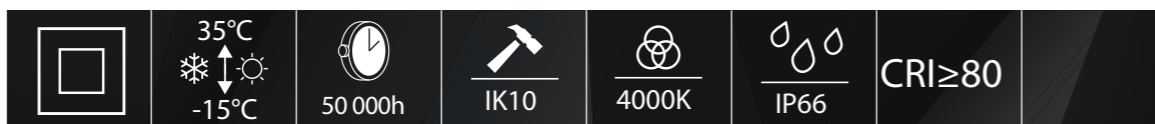
Plafonier LED „DIANA” o podwyższonej mocy i wbudowanymi diodami wysokiej jakości. Oprawy charakteryzują się niskim profilem, dzięki czemu idealnie sprawdza się w małych pomieszczeniach, ciągach komunikacyjnych lub korytarzach. Zwiększony stopień szczelności IP66 pozwala na zastosowanie w pomieszczeniach o wysokiej wilgotności oraz na zewnątrz budynków.

Uzupełnieniem funkcjonalności plafonów „DIANA” jest wbudowany **mikrofalowy czujnik ruchu** dostępny w modelach - **MD**, który automatycznie wyłącza oprawę, gdy w zasięgu czujnika nie znajduje się żadna osoba, lub gdy w pomieszczeniu jest już wystarczająco jasno.

Dzięki temu sprzyjają środowisku i zapobiegają marnowaniu energii elektrycznej. Główną zaletą opraw PSF707 jest prosty montaż za pomocą dedykowanego uchwytu.

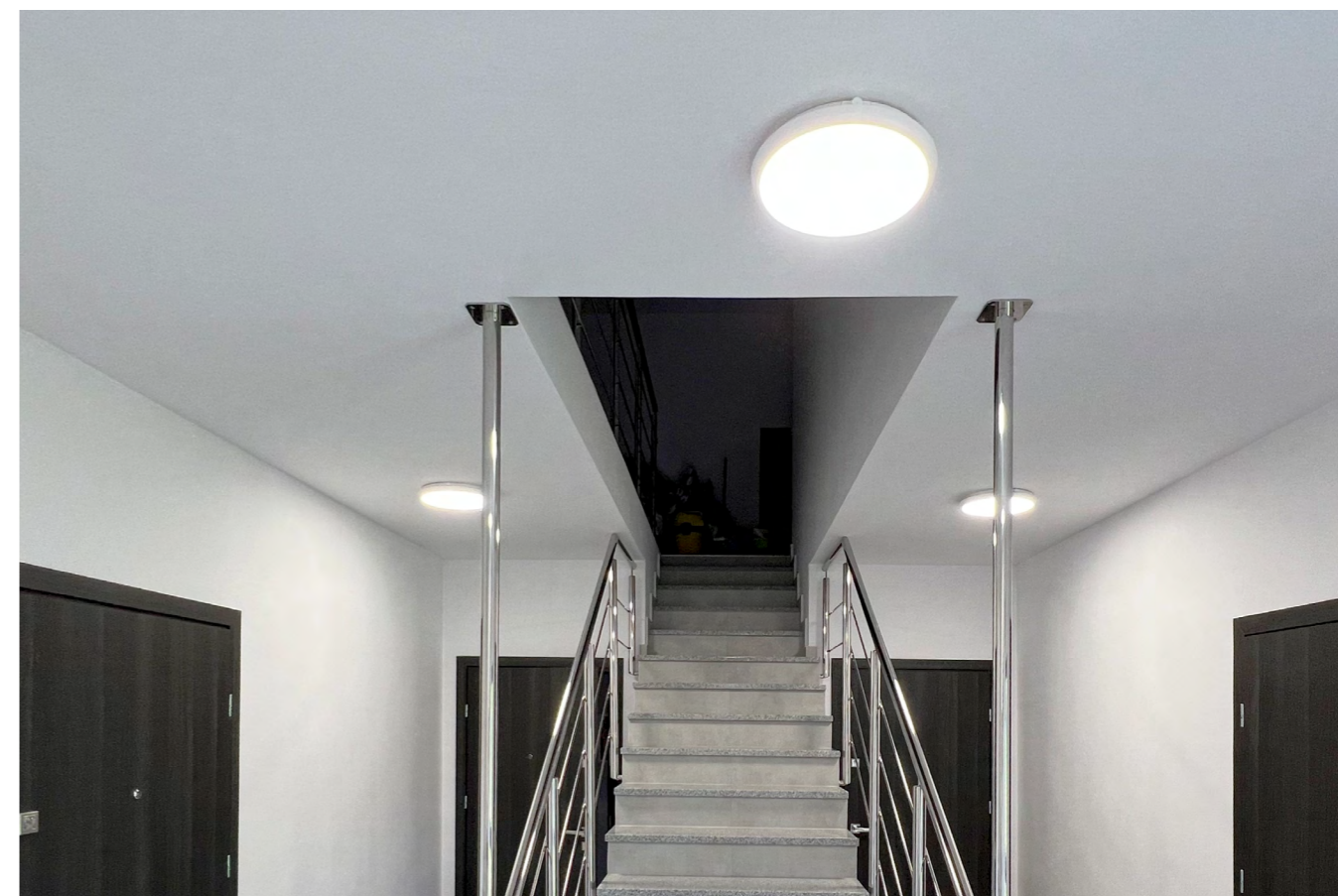
## Zastosowanie:

- korytarze
- klatki schodowe
- pomieszczenia mieszkalne
- pomieszczenia publiczne



\*po spełnieniu szczegółowych warunków gwarancji

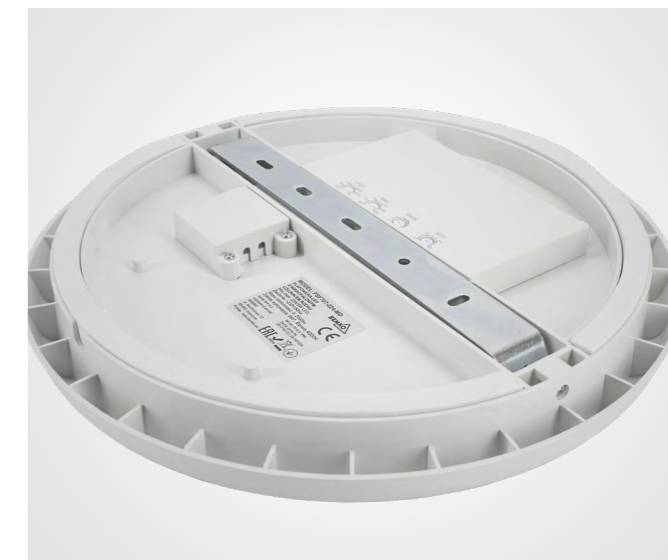
\*after meeting the specific warranty conditions



## Niski profil oprawy Low profile



## Podłączenie zasilania w osłonie Covered power connector



Kod Index	Moc Power	Barwa światła Colour temperature	Strumień światlny Luminous flux	Współczynnik mocy Power factor	Wskaźnik oddawania barw Colour rendering index	Skuteczność światlna Luminous efficiency	Wymiary Size	Wbudowany czujnik Built-in sensor
PSF707-164	16W	4 000K	1 750lm	>0.95	≥80	110lm/W	Ø265x50mm	-
PSF707-164-MD	16W	4 000K	1 750lm	>0.95	≥80	110lm/W	Ø265x50mm	mikrofalowy
PSF707-224	22W	4 000K	2 400lm	>0.95	≥80	110lm/W	Ø300x50mm	-
PSF707-224-MD	22W	4 000K	2 400lm	>0.95	≥80	110lm/W	Ø300x50mm	mikrofalowy