

SPD AC

AC SURGE PROTECTION DEVICE
ÜBERSpannungSSchutz



SPD01-4P



SPD02

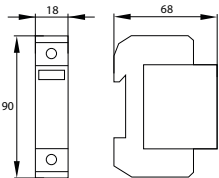


SPD01-1P

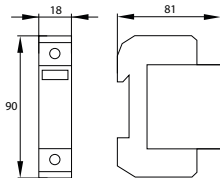


SPD03

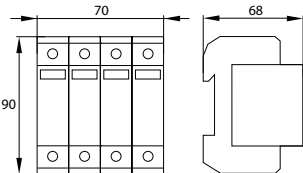
▶ SPD01/02-1P



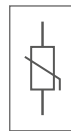
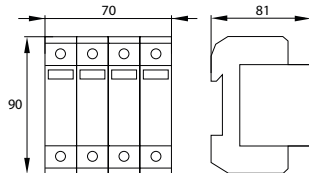
▶ SPD03-1P



▶ SPD01/02-4P



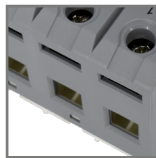
▶ SPD03-4P



MOV
ogranicznik warystorowy



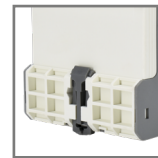
zaciski ze stali ocynkowanej



pojemność zacisków:
max. 35mm²



możliwość połączenia
za pomocą szyn
grzebieniowych



montaż na szynie
DIN35



wymienne wkładki *



kontrolka stanu ochronnika
zielona – wkładka sprawna
czerwona – do wymiany

Schelinger



U_p

I_{imp}
(10/350 μ s)

I_n
(8/20 μ s)

I_{max}
(8/20 μ s)

kod

EAN

opakowanie

klasa / typ

napięciowy
poziom ochrony [kV]

prąd udarowy
[kA]

znamionowy prąd
wyładowczy [kA]

graniczny prąd
wyładowczy [kA]

A51-SPD01-1P-C	5900280964533	1/144	C / T2	≤ 1.5	-	20	40
A51-SPD01-4P-C	5900280964540	1/36	C / T2	≤ 1.5	-	20	40
A51-SPD01-1P-B+C	5900280916631	1/144	B+C / T1+T2	≤ 1.5	5	20	50
A51-SPD01-4P-B+C	5900280916648	1/36	B+C / T1+T2	≤ 1.5	5	20	50
A51-SPD02-1P-B+C	5900280964571	1/144	B+C / T1+T2	≤ 1.5	8	20	50
A51-SPD02-4P-B+C	5900280958143	1/36	B+C / T1+T2	≤ 1.5	8	20	50
A51-SPD03-1P-B+C	5900280964557	1/144	B+C / T1+T2	≤ 2.0	12.5	20	50
A51-SPD03-4P-B+C	5900280964564	1/36	B+C / T1+T2	≤ 2.0	12.5	20	50

*Wymiennie wkładki dostępne w ofercie Schelinger