

# OPRAWA GRUNTOWA OGS / OGR „DORYT”

GROUND LAMP

## Opis:

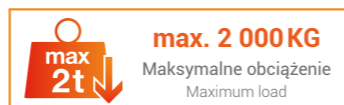
Oprawa najazdowa „DORYT” to produkt dogruntowy klasy premium. Przeznaczona do podświetlania budynków oraz ciągów komunikacyjnych.

Dzięki wysokiej odporności na warunki atmosferyczne IP67, a także klasę wytrzymałości mechanicznej IK10, dedykowana do instalacji na zewnątrz, a maksymalne obciążenie oprawy wynosi **2 000kg**. Dwie dławnice kablowe w oprawie pozwalają na bezproblemowe połączenie opraw.

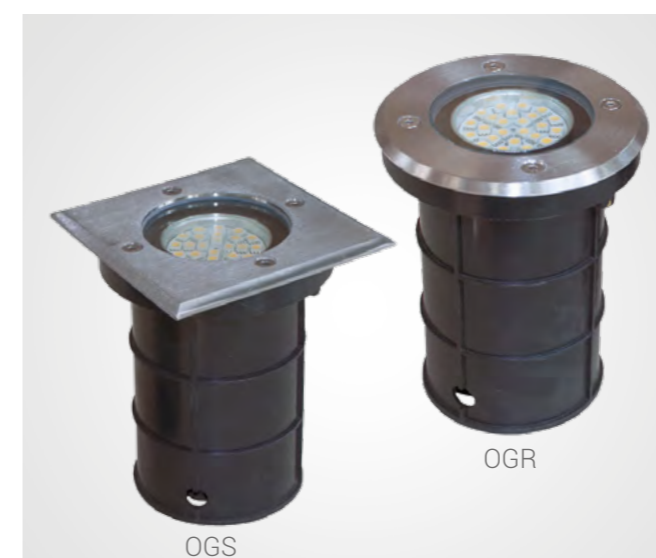
Zastosowanie gniazda GU10 umożliwia dobór dowolnego źródła światła, by sprostać wymaganiom klienta. W wersji OGN50 - nakładka przekierowująca strumień światła na teren wokół oprawy.

## Zastosowanie:

- oświetlenie budynków,
- ogrody,
- alejki parkowe, skwery
- parkingi



## Wersja kwadratowa i okrągła Square and round version



## Wersja z nakładką - OGN Version with overlay - OGN



Kod Index	Moc Power	Źródła światła* Light source*	Kąt świecenia Beam angle	Wytrzymałość Strength	Waga Weight	Wymiary Size
OGR 50	max. 50W	GU10	max. 60°	2 000kg	0.7kg	Φ110x140mm
OGS 50	max. 50W	GU10	max. 60°	2 000kg	0.8kg	110x110x140mm
OGN 50	max. 50W	GU10	2x 60°	2 000kg	0.9kg	Φ105x165mm

\* Oprawy sprzedawane bez źródeł światła

\* Fixtures without light sources