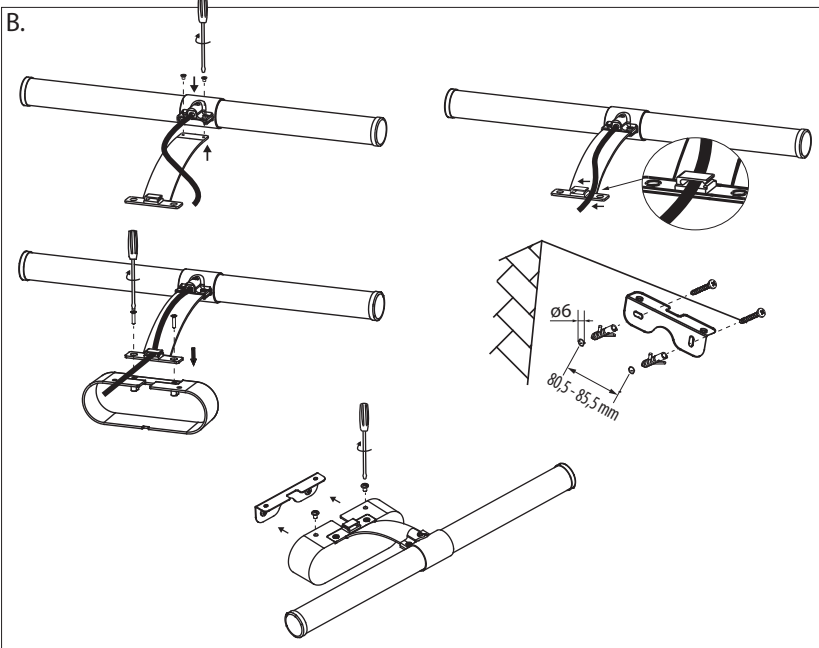
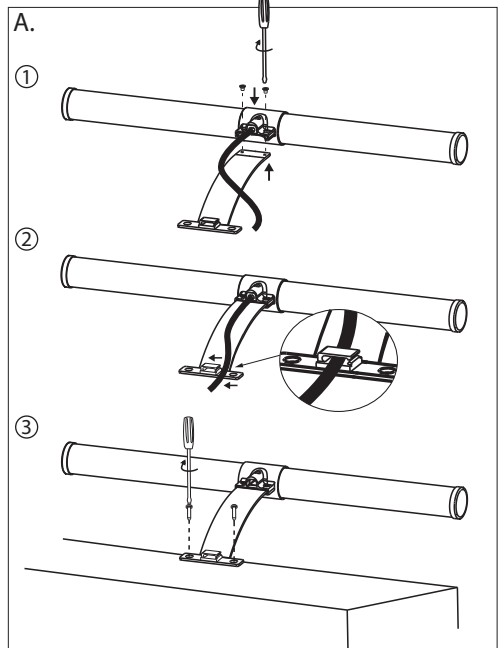


BAYLA

MLB-400-4K-WH
MLB-600-4K-WH

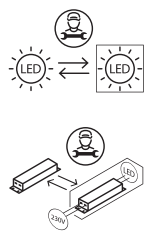
Instrukcija montažu / Installation instructions / Инструкция по монтажу / Montageanleitung / Les instructions de montage / Návod na montáž / Návod na montáž / Szerelési utasítás / Montažo instrukcija / Montažne instrukcijas / Paigaldusjuhised / Instrucciones de montaje / Istruzioni per l'installazione / Upute za instalaciju / Navodila za nameštitev / Instrucțiunile de instalare / Οδηγίες εγκατάστασης / Инструкцији за монтаж / Інструкції з встановлення / Installatie-instructies



Oprawa **MLB-400-4K** zawiera źródła światła **M1-C07-6W** w klasie energetycznej **E**.

Oprawa **MLB-600-4K** zawiera źródła światła **M1-C07-8W** w klasie energetycznej **E**.

UWAGA: Źródło światła oraz osprzęt sterujący w tej oprawie oświetleniowej mogą być wymieniane wyłącznie przez producenta, jego przedstawiciela serwisowego lub podobnie wykwalifikowaną osobę. Wymontowanie źródeł światła oraz osprzętu sterującego z oprawy na koniec okresu eksploatacji możliwe jest wyłącznie w serwisie BEMKO.



PL: Nie wyrzucać zużytych urządzeń elektrycznych i elektronicznych razem z odpadami komunalnymi, ze względu na obecność w sprzęcie niebezpiecznych dla środowiska substancji. Urządzenia te należy przekazać do punktu zbiórki w celu poddania recyklingowi. Informacja o punktach zbiórki dostępna jest u władz lokalnych jak i u sprzedawcy produktu.

EN: Waste electrical products should not be disposed with household waste. Please recycle where facilities exist. Check with Your Local Authority retailer for recycling advice.

DE: Elektroschrott sollte nicht mit dem Hausmüll entsorgt werden. Bitte recyceln soweit das möglich ist. Überprüfen Sie Ihre lokalen Behörden oder Einzelhändler bezüglich Rat der Wiederverwertung.

RU: Не выбрасывать использованных электрических и электронных устройств вместе с бытовыми отходами с поводна на наличие в устройствах опасных веществ для окружающей среды. Данное устройство необходимо передать в пункт сбора с целью дальнейшей переработки. Информация о пунктах сбора доступна в местных органах власти, а также у производителя.

FR: Ne pas jeter les appareils électriques et électroniques usés avec les déchets municipaux en raison de la présence de substances dangereuses pour l'environnement dans ces appareils. Ces appareils doivent être remis à un point de collecte pour le recyclage. Les informations sur les points de collecte sont disponibles auprès des autorités locales ainsi que dans le siège social du fabricant.

CZ: Nevyhazujte odpadní elektrické a elektronické zařízení spolu s komunálním odpadem z důvodu přítomnosti v zařízeních environmentálně nebezpečných látek. Tato zařízení by měla být předána na sberné místo pro recyklaci. Informace o sberných místech jsou dostupné na místních úřadech a také v sídle výrobce.

SK: Nevhadzujte odpadové elektrické a elektronické zariadenia spolu s komunálnym odpadom z dôvodu prítomnosti v zariadení environmentálne nebezpečných látok. Tieto zariadenia by mali byť odovzdané na zberné miesto na recykláciu. Informácie o zberných miestach sú dostupné na miestnych úradoch, ako aj v sídle výrobcu.

HU: Az elektromos és elektronikus készülékeket a háztartási hulladékok közé kidobni tilos, mivel a berendezések a környezetet káros anyagokat tartalmaznak. Azokat a berendezéseket azok gyűjtésére kijelölt hulladékgyűjtő helyen kell leadni újrahazsnálás céljából. A gyűjtőhelyekről szülő információk a helyi hatóságoknál és a gyártó székhelyén állnak rendelkezésre.

LT: Nelimesi susidėvėjusių elektrinių ir elektroninių įrenginių su komunaliniams atliekoms dėl gaminių esančių kenksmingų aplinkai medžiagų. Gaminių pavojoma perduoti tokių atliekų sąlinkimo ir perdavimo punktu. Informacija apie sąlinkimo punktus prieinama vietos valdymo centuose ir gamintojo biurose.

LV: Neizmetiet elektronisko ierču atkritumus kopā ar sadzīves atkritumiem, jo tajās ir vīdēt bīstamas vielas. Šīs ierces jāatvež uz atkritumu pārstrādes savākšanas punktu. Informācija par savākšanas punktiem ir pieejama gan vietējās pašvaldībās, gan ražotāja birojā.

EE: Ärge visake kasutatud elektrija elektronikaseadmeid koos olmejäätmetega, kuna seadmes on keskkonnale ohtlikke aineid. Need seadmed tuleb saata ringlusevõtukohta kogumispunkti. Teavet kogumispunkte kohta saate nii kohalikekt valitsustelt, kui tootja peakorterilt ka.

ES: No elimine los equipos eléctricos y electrónicos desgastados junto con los residuos municipales debido a la presencia en los equipos de sustancias peligrosas para el medio ambiente. Los equipos deben entregarse a un punto de recogida para su posterior reciclaje. La información relativa a los puntos de recogida disponible en las oficinas de las autoridades locales y en las instalaciones del fabricante.

IT: Non buttare apparecchiature elettriche ed elettroniche insieme agli altri rifiuti solidi urbani, in quanto contengono sostanze dannose per l'ambiente. Questo tipo di apparecchiatura deve essere consegnato ad un apposito punto di raccolta per il riciclo. Le informazioni sui punti di raccolta sono disponibili presso il Comune di residenza e presso la sede del fabbricante.

HR: Opadnne elektrinih i izdelkov ne smete odvrieti med gospodinjne odpadke. Posimo, reciklirajte, kjer so na voljo ustrezni pripomočki. Za nasvet o recikliranju se obrnite na lokalne oblasti ali prodajalca.

RO: Produsele electrice uzate nu trebuie eliminate impreună cu deșeurile menajere. Vă rugăm să le reciclați acolo unde există facilități disponibile. Consultați autoritățile locale sau distribuitorul pentru informații privind opțiunile de reciclare.

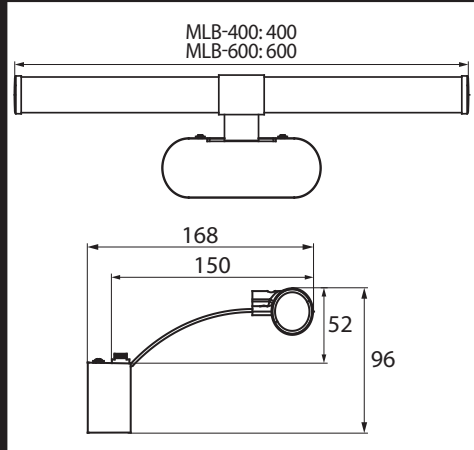
EL: Τα άφαιρητα ηλεκτρικά προϊόντα δεν πρέπει να απορριπτούν με τα οικιακά απορρίμματα. Παρακαλούμε ανακυκλώστε όπου υπάρχουν εγκαταστάσεις. Επισκομήστε με την τοπική αρχή ή τον αντιπρόσωπο του κατασκευαστή ανακύκλωσης.

BS: Otpadnne električeski proizvodi ne treba baciti zajedno s običnim otpadom. Molim, reciklirajte ih, gdje postoje odgovarajuće mogućnosti. Za savjet o recikliranju obratite se lokalnim vlastima ili prodavaču.

SI: Opadnne elektrinih izdelkov ne smete odvrieti med gospodinjne odpadke. Posimo, reciklirajte, kjer so na voljo ustrezni pripomočki. Za nasvet o recikliranju se obrnite na lokalne oblasti ali prodajalca.

UK: Відходи електричної продукції не слід викидати разом із побутовими відходами. Будь ласка, здайте їх на переробку там, де є відповідні установи. Зверніться до місцевих органів влади або продавця для отримання інформації про переробку.

NL: Afgedankte elektrische apparaten worden niet bij het huishoud worden geoid. Recycle ze indien mogelijk. Neem contact op met uw gemeente of winkel voor recyclingadvies.



1 230V~50Hz	2 ±5% 6W - 600lm 8W - 800lm	3 ±10% CRI≥80 4000K	4 Class II	5 L70B50 50000h	6 IP44	7 Lightning bolt symbol	8 Eye protection symbol
9 House icon	10 Envelope icon	11 120°	12 X marks	13 0,5m	14 +45°C -20°C	15 MAX 12h/24h	16 Hand icon
17 SDCM≤6							

BEMKO
ul. Bocznicowa 13
05-850 Jawczyce
www.bemko.eu



PL	EN	DE	RU	FR	CZ
<ol style="list-style-type: none"> Napięcie znamionowe, częstotliwość. Moc, strumień świetlny. Temperatura barwowa, wskaźnik oddawania barw. Klasa ochronności. Zwytność oprawy. Stopień ochrony. Uwaga, ryzyko porażenia prądem. Nie współpracuje ze ściemniaczem. Do użytku wewnątrz pomieszczenia. Klasa ochrony. Kąt świecenia. Nie współpracuje z łącznikami schodowymi i krzyżowymi. Minimalna odległość od oświetlanego obiektu. Temperatura pracy. Maksymalny czas pracy. Nie współpracuje z czujnikiem ruchu. Jednolitość barwy. 	<ol style="list-style-type: none"> Rated voltage, frequency. Power, luminous flux. Color temperature, colour rendering index. Appliance classes. Lifetime. International Protection Rating. Caution, risk of electric shock. It does not work with a dimmer. For internal use. Replace the defective lamp cover immediately. Angle of illumination. It does not work with cross and stairs connectors. The minimum distance from the illuminated object. Working temperature. Maximum working time. Does not work with the motion sensor. Colour consistency. 	<ol style="list-style-type: none"> Nennspannung, Frequenz. Leistung, Lichtstrom. Farbtemperatur, Farbwiedergabeindex. Schutzklasse. Lebensdauer der Leuchte. Schutzart. Achtung: Gefahr eines Stromschlags. Funktioniert nicht mit dem Dimmer. Für den internen Gebrauch. Ersetzen Sie sofort beschädigte Leuchtenabdeckungen. Beleuchtungswinkel. Arbeitet nicht mit Treppen- und Kreuzschalter zusammen. Mindestabstand zum beleuchteten Objekt. Betriebstemperatur. Maximale Arbeitszeit. Funktioniert nicht mit dem Bewegungssensor. Farbkonsistenz. 	<ol style="list-style-type: none"> Номинальное напряжение, частота. Мощность Вт., Световой поток. Цвет свечения, К Коэффициент пульсации света. Цвет зашиты от поражения электрическим током. Срок службы светильника. Степень зашиты. Внимание, риск поражения электрическим током. Не работает с диммером. Для внутреннего. Немедленно замените поврежденный рассеиватель светильника. Кривая силы Света Ш. Не работает с выключателями лестничными и выключателями комбинированными и выключателями комбинированными освещаемого объекта. Минимальное расстояние от освещаемого объекта. Рабочая температура. максимальное рабочее время. Не работает датчик движения. Равномерность цвета. 	<ol style="list-style-type: none"> Tension nominale, fréquence. Puissance, flux lumineux Température de couleur, indice de rendu des couleurs. Classe de protection. Durée de vie du luminaire. Niveau de protection. Attention, risque de choc électrique. Ne fonctionne pas avec un variateur de luminosité. A usage interne. Remplacez immédiatement l'abat-jour endommagé. Angle d'éclairage. Ne fonctionne pas avec les connecteurs d'escalier et transversaux. Distance minimale par rapport à l'objet éclairé. Température de fonctionnement. Temps de travail maximum. Ne fonctionne pas avec le détecteur de mouvement. Cohérence des couleurs. 	<ol style="list-style-type: none"> Jmenovitě napětí, frekvence. Výkon, světelný tok. Barvová teplota, index podání barev. Třída ochrany. Životnost svítidla. Stupeň ochrany. Pozor, nebezpečí úrazu elektrickým proudem. Nespolupracuje se stmívačem. Na vnitřní použití. Poskodžený kryt svítidla okamžitě vyměňte. Úhel osvětlení. Nespolupracuje se schodiškovými a krzyžovými vypínači. Minimální vzdálenost od osvětlovaného objektu. Pracovní teplota. Maximální pracovní doba. Nepracuje se snímačem pohybu. Konzistence barev.
SK	HU	LT	LV	EE	ES
<ol style="list-style-type: none"> Menovité napätie, frekvencia. Výkon, svetelný tok. Barvová teplota, index podání fareb. Třída ochrany. Životnost svítidla. Stupeň ochrany. Pozor, nebezpečnost úrazu elektrickým proudem. Nespolupracuje so stmievačom. Na vnútorom použití. Poskodžený kryt svítidla okamžitě vyměňte. Úhel osvetlenia. Nespolupracuje so schodiskovými a krzyžovými vypínačmi. Minimálna vzdialenosť od osvetľovaného objektu. Pracovná teplota. Maksimálny pracovný čas. Nefunguje so snímačom pohybu. Konzistencia fareb. 	<ol style="list-style-type: none"> Névleges feszültség, frekvencia. Teljesítmény, fényáram. Színvisszaadási index. Védelmi osztály. Élettartam. Védettségi mérték. Vigyázat, áramütés elleni védelem. Nem működik együtt fényáramszabályzóval. Belső használatra. Azonnal cserélje ki a sérült lámpatest burját. Világítási szög. Nem működik együtt lépcsőházi- és keresztalapsóval. Minimális távolság a megvilágított objektumtól. Munkahőmérséklet. Maximális működési idő. Nem működik a mozgásérzékelővel. Színkonzisztencia. 	<ol style="list-style-type: none"> Vardinė (tampa, dažnis). Galia, šviesos srautas. Spalvinė temperatūra, spalvos atvaizdavimo rodiklis. Saugumo klasė. Svietuvo galiosimo trukmė. Saugos laipsnis. Pastaba, galimybė patirti elektros šoką. Neveikia su dimmerais. Tinkamas naudoti ir viduje. Nedelsiant pakeistį pažeistą švietimo gabutį. Švietimo kampas. Neveikia su laiptiniais ir kryžminiais jungikliais. Minimalus nuotolis nuo apšviesto objekto. Darbo temperatūra. Maksimalus darbo laikas. Neveikia su judesio jutikliu. Spalvos nuoseklumas. 	<ol style="list-style-type: none"> Nominālais spriegums, frekvence. Jauda, gaismas plūsmas. Krāsas temperatūra, krāsas atveidošanas indekss. Drošības klasē. Gaismeklā kalpošanas laiks. Starptautiskais aizsardzības novērtējums. Uzmanību, elektriskās strāvas trieciena risks. Nedarbojas ar reostatiem. Izmantošanai iekšējās vidē. Nekavējoties nomainīt bojātās lampas vāku. Apgaismojuma leņķis. Tas nedarbojas ar kāpņu un krustveida svietinātajiem. Minimālais attālums no apgaismotā objekta. Darba temperatūra. Maksimālā darba laiks. Nedarbojas ar kustības sensoru. Krāsas konsistence. 	<ol style="list-style-type: none"> Nimipinge, sagedus. Võimsus, valgusvoo. Värvitemperatuur, värvihalduse indeks. Kaitseklass. Valgustuse kestus. Kaitse aste. Tähelepanu, elektrilöögi oht. See ei tööta häämadajaga/dimmeriga. Sise kasutamiseks. Asendage kahjustatud lambivarjat kohe. Valgustamise nurk. See ei tööta treppi- ja ristühendustega. Minimaalne kaugus valgustatud objektist. Töötemperatuur. Maksimaalne tööaeg. Ei tööta liikumisanduriga. Värv konsistents. 	<ol style="list-style-type: none"> Tensión nominal, frecuencia. Potencia, flujo luminoso. Temperatura de color, índice de reproducción cromática. Clase de protección. Vida útil de la luminaria. Grado de protección. Atención: riesgo de descarga eléctrica. No apto para su conexión con un regulador de intensidad. Para uso interior. Sustituya inmediatamente una pantalla de luminaria dañada. Ángulo de haz. No adaptado para funcionar con conmutadores de barras cruzadas o interruptores de escalera. Distancia mínima del objeto iluminado. Temperatura de funcionamiento. Tiempo de trabajo máximo. No funciona con el sensor de movimiento. Consistencia del color.
IT					
<ol style="list-style-type: none"> Tensione nominale, frequenza. Potenza, flusso luminoso. Temperatura colore, indice di resa cromatica. Corso di elettrodomestici. Tutta la vita. Grado di protezione internazionale. Attenzione, rischio di scossa elettrica. Non funziona con un dimmer. Per uso interno. Sostituire la lampada difettosa coprire immediatamente. Angolo di illuminazione. Non funziona con i croce e connettori per scale. La distanza minima da l'oggetto illuminato. Temperatura di lavoro. Tempo massimo di lavoro. Non funziona con il sensore di movimento. Coerenza del colore. 					

- | | | | | | | | | | | | | | |
|-------------|--|-------------|--|-------------|--|-------------|---|-------------|---|-------------|---|-------------|--|
| (HR) | 1. Nazivni napon, frekvencija.
2. Snaga, svjetlosni tok.
3. Temperatura boje, indeks uzvratna boje.
4. Klase uređaja.
5. Vrijeknjašja daba.
6. Međunarodna oznaka zaštite.
7. Oprez, rizik od strujnog udara.
8. Ne radi s prigušivačem.
9. Za unutarnji upotrebu.
10. Odmah zamijenite neispravan poklopac žarulje. (neispravan poklopac žarulje).
11. Kut osvijetljenja.
12. Ne radi s kriznim i stepenastim konektorima.
13. Minimalna udaljenost od osvijetljenog objekta.
14. Radna temperatura.
15. Maksimalno vrijeme rada.
16. Ne radi sa senzorom pokreta.
17. Konzistentnost boje. | (SI) | 1. Nazivna napetost, frekvenca.
2. Moc, svetlobni tok.
3. Barvna temperatura, indeks barvne reprodukcije.
4. Kazredi naprav.
5. Vrijeknjašja daba.
6. Međunarodna stopnja zaštite.
7. Pozor, nevarnost električnega udara.
8. Ne deluje z zatemnilnikom.
9. Za notranjo uporabo.
10. Okvarjen pokrov žarnice takoj zamenjajte.
11. Kut osvetlitve.
12. Ne radi s kriznimi in stopničastimi konektori.
13. Najmanjša razdalja od osvijetljenega objekta.
14. Delovna temperatura.
15. Najdaljši delovni čas.
16. Ne deluje s senzorjem gibanja.
17. Barvna skladnost. | (RO) | 1. Tensiune nominală, frecvență.
2. Putere, flux luminos.
3. Temperatura de culoare, indicele de redare a culorilor.
4. Clasa de aparate.
5. Durata de viață.
6. Clasă internațională de protecție.
7. Atenție, risc de electrocutare.
8. Nu funcționează cu un variator de intensitate luminoasă.
9. Pentru uz intern.
10. Înlocuiți imediat capacul lămpii defecte.
11. Unghiul de iluminare.
12. Nu funcționează cu conectori în cruce și pentru scări.
13. Distanța minimă față de obiectul iluminat.
14. Temperatura de funcționare.
15. Timpul maxim de funcționare.
16. Nu funcționează cu senzori de mișcare.
17. Consistența culorii. | (EL) | 1. Ονομαστική τάση, συχνότητα.
2. Ισχύς, φωτεινή ροή.
3. Θερμοκρασία χρώματος, δείκτης απόδοσης χρώματος.
4. Κατηγορίες συσκευών.
5. Διάρκεια ζωής.
6. Διεθνής βαθμολογία προστασίας.
7. Προσοχή, κίνδυνος ηλεκτροπληξίας.
8. Δεν λειτουργεί με ρυθμιστή φωτεινότητας.
9. Για εσωτερική χρήση.
10. Αντικαταστήστε αμέσως το κάλυμμα της ελαττωματικής λάμπας.
11. Γωνία φωτισμού.
12. Δεν λειτουργεί με σταυρούτες και σκάλες.
13. Η ελάχιστη απόσταση από το φως (επίπεδο αντικείμενο).
14. Θερμοκρασία λειτουργίας.
15. Μέγιστος χρόνος λειτουργίας.
16. Δεν λειτουργεί με τον αισθητήρα κίνησης.
17. Ομοιότητα χρώματος. | (BG) | 1. Номинално напрежение, честота.
2. Мощност, светлинен поток.
3. Цветна температура, индекс на цветоотдаване.
4. Класове уреди.
5. Живот.
6. Международен клас на защита.
7. Внимание, риск от токов удар.
8. Не работи с диммер.
9. За вътрешна употреба.
10. Сменете дефектния капак на лампата незабавно.
11. Не работи на осветяване.
12. Не работи с кръстосани и стълбищни конектори.
13. Минималното разстояние от осветения обект.
14. Работна температура.
15. Максимално време на работа.
16. Не работи със сензор за движение.
17. Консистентност на цветовете. | (UA) | 1. Номинальна напруга, частота.
2. Потужність, світловий потік.
3. Колірна температура, індекс передачі кольору.
4. Класи приладів.
5. Термін служби.
6. Міжнародний клас захисту.
7. Обережно, ризик ураження електричним струмом.
8. Не працює з диммером.
9. Для внутрішнього використання.
10. негайно замінити несправну кришку лампи. кришку.
11. Кут освітлення.
12. Не працює з перехресними та скосовими роз'ємами.
13. Мінімальна відстань від освітлюваного об'єкта.
14. Робоча температура.
15. Максимальний час роботи.
16. Не працює з датчиком руку.
17. Стабільність кольору. | (NL) | 1. Nominale spanning, frequentie.
2. Vermogen, lichtstroom.
3. Kleurtemperatuur, kleurweergave-index.
4. Apparaatklassen.
5. Levensduur.
6. Internationale beschermingsclassificatie.
7. Let op, risico op elektrische schokken.
8. Werk niet met een dimmer.
9. Voor intern gebruik.
10. Vervang de defecte lamp kap onmiddellijk.
11. Verlichtingshoek.
12. De minimale afstand tot het verlichte object.
13. De minimale temperatuur.
14. Werkingstemperatuur.
15. Maximale werktijd.
16. Werk niet met de bewegingssensor.
17. Neuronconsistentie. |
|-------------|--|-------------|--|-------------|--|-------------|---|-------------|---|-------------|---|-------------|--|

Bezpečnosť
Przed przystąpieniem do montażu, lub demontażu urządzeń elektrycznych należy odłączyć zasilanie. Montaż oprawy powinien być wykonywany przez wykwalifikowanego użytkownika posiadającego uprawnienia do montażu urządzeń elektrycznych w zależności od obowiązujących przepisów w danym kraju zgodnie ze schematem montażu.
Modyfikacja wyrobu powoduje stworzenie zagrożenia, oraz utratę gwarancji.
Konserwacja
Wszystkie prace związane z konserwacją należy dokonywać po odłączeniu zasilania. Temperatura produktu może wzrosnąć do podwyższonej wartości. Przed przystąpieniem do konserwacji upewnnić się, że temperatura produktu jest bezpieczna do jej wykonania. Zagwarantować niczym nieograniczony dopływ powietrza, nie zakrywać produktu. Do czyszczenia używać suchych i delikatnych materiałów. Oprawy nie są przewidziane do współpracy ze ściemniaczami oraz elementami automatyki mogący mi wpływ na skrócenie okresu żywotności produktu. Nie stosować do czyszczenia środków chemicznych. Produkt nieprzystosowany do pracy w środowisku o niekorzystnych warunkach tj. wysokiej zapyleniu/wilgotności, woda, strefy wybuchowe, wibracje, opary chemiczne.
Zalecenia
Niestosowanie się do zaleceń zawartych w instrukcji może powodować do powstania pożaru, porażenia prądem, oparzeń lub innych szkód. Bemko sp. z o.o. nie ponosi odpowiedzialności za brak przestrzegania powyższych zaleceń. Zastrzegamy również sobie możliwość wprowadzania zmian w instrukcji – aktualna wersja dostępna na stronie www.bemko.eu.

- | | |
|-------------|---|
| (PL) | Bezpieczeństwo Przed przystąpieniem do montażu, lub demontażu urządzeń elektrycznych należy odłączyć zasilanie. Montaż oprawy powinien być wykonywany przez wykwalifikowanego użytkownika posiadającego uprawnienia do montażu urządzeń elektrycznych w zależności od obowiązujących przepisów w danym kraju zgodnie ze schematem montażu. Modyfikacja wyrobu powoduje stworzenie zagrożenia, oraz utratę gwarancji. Konserwacja Wszystkie prace związane z konserwacją należy dokonywać po odłączeniu zasilania. Temperatura produktu może wzrosnąć do podwyższonej wartości. Przed przystąpieniem do konserwacji upewnnić się, że temperatura produktu jest bezpieczna do jej wykonania. Zagwarantować niczym nieograniczony dopływ powietrza, nie zakrywać produktu. Do czyszczenia używać suchych i delikatnych materiałów. Oprawy nie są przewidziane do współpracy ze ściemniaczami oraz elementami automatyki mogący mi wpływ na skrócenie okresu żywotności produktu. Nie stosować do czyszczenia środków chemicznych. Produkt nieprzystosowany do pracy w środowisku o niekorzystnych warunkach tj. wysokiej zapyleniu/wilgotności, woda, strefy wybuchowe, wibracje, opary chemiczne. Zalecenia Niestosowanie się do zaleceń zawartych w instrukcji może powodować do powstania pożaru, porażenia prądem, oparzeń lub innych szkód. Bemko sp. z o.o. nie ponosi odpowiedzialności za brak przestrzegania powyższych zaleceń. Zastrzegamy również sobie możliwość wprowadzania zmian w instrukcji – aktualna wersja dostępna na stronie www.bemko.eu. |
|-------------|---|

- | | |
|-------------|---|
| (FR) | La sécurité Débrancher l'alimentation électrique avant d'installer ou de démonter les équipements électriques. L'installation du luminaire doit être effectuée par un utilisateur qualifié et autorisé à installer des équipements électriques, selon la réglementation en vigueur dans le pays concerné et conformément au plan d'installation. La modification du produit peut entraîner un danger et la perte de la garantie. La maintenance Tous les travaux d'entretien doivent être effectués lorsque l'alimentation électrique est coupée. La température du produit peut atteindre une valeur élevée. Assurez que la température du produit est sécuritaire avant d'effectuer l'entretien. Veiller à ce que l'alimentation en air ne soit pas restreinte, ne pas couvrir le produit. Utiliser des matériaux secs et délicats pour le nettoyage. Les luminaires ne sont pas conçus pour être connectés aux variateurs de luminosité et aux éléments d'automatisation qui peuvent avoir un impact sur la réduction de la durée de vie du produit. Ne pas utiliser de produits chimiques pour le nettoyage. Le produit ne convient pas pour un fonctionnement dans des conditions défavorables telles que poussière / humidité élevée, eau, zones explosives, vibrations, vapeurs chimiques. Les recommandations Le non-respect des instructions indiquées dans le manuel peut entraîner un incendie, un choc électrique, des brûlures ou d'autres dommages. Bemko sp. z o.o. n'est pas responsable du non-respect des recommandations ci-dessus. Nous nous réservons également le droit d'apporter des modifications au manuel - la version actuelle est disponible sur le site www.bemko.eu |
|-------------|---|

- | | |
|-------------|--|
| (LV) | Drošība Pirms elektrisko ierīču montāžas vai demontāžas jāatvieno strāvas padeve. Gaismekļa uzstādīšana jāveic kvalificētām lietotājām, kas ir sertificētas elektrisko ierīču uzstādīšanai saskaņā ar noteikumiem, kas ir spēkā attiecīgajā valstī saskaņā ar montāžas shēmu. Izstrādājuma modifikācija rada draudus un garantijas zaudēšanu. Uzturēšana Visi uzturēšanas darbi jāveic pēc strāvas padeves atvienošanas. Produkta temperatūra var pieaugt līdz paaugstinātam līmenim. Pirms uzturēšanas darbu veikšanas jāpārbaucina, vai produkta temperatūra ir atbilstoša un darbus var veikt droši. Jānodrošina neierobežots gaisa plūsmas, nedrīkst nosēgt produktu. Tīrīšanai izmantot sausus un smalkus materiālus. Gaismekļi nav paredzēti darbam ar reostatiem un automatizācijas elementiem, kas var izraisīt produkta kalpošanas laika saīsināšanu. Nepieliet ķīmiskas tīrīšanas vielas. Produkts nav pielāgots darbam vidē ar nelabvēlīgiem apstākļiem, t. i., augstai putekļainums / mitrums, ūdens, sprādzienbīstamas zonas, vibrācijas, ķīmiskie izgarojumi. Ieteikumi Instrukcijā sniegto norādījumu neievērošana var izraisīt ugunsgrēku, elektriskās strāvas triecienu, apdegumus vai citus bojājumus. Bemko sp. o.o. (Sabiedrība ar ierobežotu atbildību) nav atbildīga par iepriekš minēto ieteikumu neievērošanu. Mēs arī paturam tiesības veikt izmaiņas instrukcijā – aktuālā versija ir pieejama www.bemko.eu |
|-------------|--|

- | | |
|-------------|--|
| (LT) | Sauga Prieš pradėdami elektros įrenginių montażo arba demontażo darbus, išjunkite maitinimą. Sviestuvu montażą privalo atlikti kvalifikuotas asmuo, turintis leidimą vykdyti elektros įrenginių montażą pagal šalies galiojančias nuostatas, atsižvelgiant į surinkimo schemą. Įeigu gaminyms modifikuojamas, kyla grėsmės pavojus į garantijos praradimas. Konservavimas Visus uzturėsimos darbus būtina atlikti atjungus maitinimą. Gaminių temperatūra gali pakilti iki padidintos vertės. Prieš pradėdami konservavimo darbus, įsitinkite, ar gaminių temperatūra yra saugi irmsi nurodytu lygmeniu. Prieš uzturėsimos darbus pradėdami, nedengti gaminius. Valymui naudoti sausus ir švelnius medžiaga. Sviestuvai nėra pritaikyti dirbti su dimeriais ir automatikos elementais, galinčiais turėti įtaką sutrumpinti gaminio veikimo laikui. Nevalyti cheminėmis priemonėmis. Gaminyms nepritaikytas dirbti nepalankiomis aplinkos sąlygomis, t. y. esant dideliam dulkių kiekiui ar drėgmei, vandeniui, spirogijosiomis zonoms, vibracijoms, cheminiams garams. Rekomendacijos Neatsižvelgiant į instrukcije pateiktas rekomendacijas, gali kilti gaisro, elektros srovės šoko, nudegimų ir kitų žalų pavojus. Ribotos atsakomybės įmonė Bemko sp. z o.o. neatsako už nuostolius, patirtus nesilaikant aukščiau nurodytų reikalavimų. Informuojame dėl galimųbės įvesti pokyčius instrukcijeje - aktuali versija prieinama internetu: www.bemko.eu |
|-------------|--|

- | | |
|-------------|--|
| (DE) | Sicherheit Vor der Installation oder Demontage von elektrischen Geräten ist die Stromversorgung zu trennen. Die Installation der Leuchte sollte von einem qualifizierten Benutzer durchgeführt werden, der berechtigt ist, elektrische Geräte gemäß den in einem bestimmten Land geltenden Vorschriften gemäß den Anweisungen zu installieren. Änderungen am Produkt führen zu Gefahren und zum Verlust der Garantie. Wartung Alle Wartungsarbeiten müssen nach dem Trennen der Stromversorgung durchgeführt werden. Die Temperatur des Produkts kann auf einen erhöhten Wert ansteigen. Vergewissern Sie sich, dass die Temperatur des Produkts für Wartungsarbeiten sicher ist. Achten Sie auf eine uneingeschränkte Luftzufuhr, bedecken Sie das Gerät nicht. Verwenden Sie zur Reinigung trockene und empfindliche Materialien. Die Leuchten sind nicht für den Betrieb mit Dimmern und Automatisierungselementen ausgelegt, die die Lebensdauer des Produkts verkürzen können. Zur Reinigung keine Chemikalien verwenden. Produkt nicht geeignet für Betrieb unter ungünstigen Umgebungsbedingungen, z.B. hohe Staub-/Feuchtigkeitswerte, Wasser, explosionsgefährdete Bereiche, Vibrationen, chemische Dämpfe. Empfehlungen Die Nichtbeachtung der Anweisungen in dieser Anleitung kann zu Bränden, Stromschlägen, Verbrennungen oder anderen Schäden führen. Bemko sp. z o.o. ist für die Nichteinhaltung der oben genannten Empfehlungen nicht verantwortlich. Wir behalten uns auch das Recht vor, Änderungen in dieser Anleitung vorzunehmen - die aktuelle Version ist unter www.bemko.eu verfügbar. |
|-------------|--|

- | | |
|-------------|--|
| (RU) | Безопасность Перед установкой или снятием электрооборудования, ознакомьтесь с инструкциями и отключите электропитание. Монтаж светильника должен выполняться квалифицированным пользователем, уполномоченным устанавливать электрические устройства в зависимости от действующих законов в данной стране в соответствии с монтажной схемой. Модификация продукта вызывает создание угрозы и потерю гарантии. Техническое обслуживание Все работы по техническому обслуживанию должны выполняться после отключения питания. Температура продукта может повыситься до повышенного уровня. Перед началом технического обслуживания убедитесь, что температура продукта безопасна. Предоставте неограниченный доступ воздуха, не накрывайте продукт. Используйте сухие материалы для чистки. Светильники не предназначены для работы с диммерами и элементами автоматизации, которые могут повлиять на сокращение срока службы изделия. Для чистки не используйте химические вещества. Продукт не приспособлен для работы в неблагоприятных условиях, например высокая запыленность / влажность, в воде, взрывоопасные зоны, вибрации, химические пары. Рекомендации Несоблюдение указаний, содержащихся в инструкции, может привести к пожару, поражению электрическим током, ожогам и другим травмам. Bemko sp. z o.o. не несет ответственности за несоблюдение вышеуказанных рекомендаций. Bemko sp. z o.o. оставляет за собой право вносить изменения в инструкцию по эксплуатации - текущая версия доступна на сайте www.bemko.eu. |
|-------------|--|

- | | |
|-------------|--|
| (SK) | Bezpečnosť Pred začatím montáže alebo demontáže elektrických zariadení odpojte napájanie. Inštaláciu svietidla by mal vykonávať kvalifikovaný používateľ oprávnený montovať elektrické zariadenia v závislosti od platných predpisov v danej krajine v súlade s montážnym schémom. Úprava výrobku spôsobí vznik ohrozenia a strátu záruky. Údržba Veškeré údržbárske práce by mely být prováděny po odpojení napájení. Teplota produktu může vzrůst na zvýšenou hodnotu. Před provedením údržby se ujistěte, že teplota výrobku je bezpečná. Zaručte ničím neomezený přívod vzduchu, výrobek nezakrývejte. K čištění používejte suché a jemné materiály. Svítidla nejsou určeny k práci se stmívači a automatizačními prvky, které mohou mít vliv na zkrácení životnosti výrobku. K čištění nepoužívejte chemikálie. Výrobek není přizpůsoben pro práci v prostředí s nepříznivými podmínkami, t. j. vysokou prašností / vlhkostí, vodou, výbušnými zónami, vibraciami, chemickými výpary. Doporučení Nedodržení pokynů uvedených v tomto návodu může mít za následek požár, úraz elektrickým proudem, popáleniny nebo jiné poškození. Bemko spol. s r.o. není odpovědná za nedodržení výše uvedených doporučení. Vyrhadzujeme si právo na změny v príručce - aktuálny verze je k dispozicii na www.bemko.eu. |
|-------------|--|

- | | |
|-------------|---|
| (CZ) | Bezpečnost Před zahájením montáže nebo demontáže elektrických zařízení odpojte napájení. Inštaláciu svietidla by mal vykonávať kvalifikovaný používateľ oprávnený montovať elektrické zariadenia v závislosti od platných predpisov v danej krajine v súlade s montážnym schémom. Úprava výrobku spôsobí vznik ohrozenia a strátu záruky. Údržba Veškeré údržbárske práce by mely být prováděny po odpojení napájení. Teplota produktu může vzrůst na zvýšenou hodnotu. Před provedením údržby se ujistěte, že teplota výrobku je bezpečná. Zaručte ničím neomezený přívod vzduchu, výrobek nezakrývejte. K čištění používejte suché a jemné materiály. Svítidla nejsou určeny k práci se stmívači a automatizačními prvky, které mohou mít vliv na zkrácení životnosti výrobku. K čištění nepoužívejte chemikálie. Výrobek není přizpůsoben pro práci v prostředí s nepříznivými podmínkami, t. j. vysokou prašností / vlhkostí, vodou, výbušnými zónami, vibraciami, chemickými výpary. Doporučení Nedodržení pokynů uvedených v tomto návodu může mít za následek požár, úraz elektrickým proudem, popáleniny nebo jiné poškození. Bemko spol. s r.o. není odpovědná za nedodržení výše uvedených doporučení. Vyrhadzujeme si právo na změny v príručce - aktuálny verze je k dispozicii na www.bemko.eu. |
|-------------|---|

- | | |
|-------------|---|
| (HU) | Biztonság A villamos elektromos berendezéseket áramtalanítani kell összeszerelésük vagy szétszerelésük előtt . A lámpatest szerelését az elektromos készülékek felszerelésére feljogosított, szakképzett felhasználónak kell elvégeznie az adott országban érvényes előírásoktól függően, a szerelési útmutatóknak megfelelően. A termék módosítása veszélyt jár és a jótállás elvesztését vonja maga után. Karbantartás Az összes, karbantartással kapcsolatos munkát előtt áramtalanítsa a lámpatestet. A termék hőmérséklete a magasabb értékre emelkedhet. A karbantartási munkák megkezdése előtt győződjön meg arról, hogy a termék hőmérséklete lehetővé teszi a munka biztonságos végzését. Biztosítani kell a korlátlan levegőellátást, ne takarja le a terméket. A tisztításhoz száraz és finom anyagokat használjon. A lámpatesteket nem ajánlott üzemeltetni fényerősztályzókkal és automatizálási elemekkel, azok hatással lehetnek a termék élettartamának lerövidítésére. Tisztításához ne használjon vegyszereket. A termék nem alkalmas kedvezőtlen munkakörülmények közti használatra, azaz nagy por/párátartalmú, víztartalmú, robanveszélyes zónákban, rezgések, kémiai gőzök jelenlétében. Irányelvek A használati utasításban rögzített irányelvek be nem tartása tüzet, áramütést, égési sérülést vagy egyéb károkat okozhat. Bemko sp. o.o. nem vállal felelősséget a fenti irányelvek be nem tartásáért. Fenntartjuk a jogot a használati utasítás megváltoztatására – az aktuális változata a www.bemko.eu címen hozzáférhető. |
|-------------|---|

- | | |
|-------------|--|
| (EE) | Ohutus Enne elektriseadmete kokkupanekut või demonteerimise alustamist eemaldage toiteallikaks. Valgusti paigaldamine peaks toimuma kvalifitseeritud kasutaja poolt, kes on volitatud elektriseadmete paigaldamiseks, vastavalt antud riigis kehtivatele eeskirjadele ja vastavalt montaaži kavale. Toote muutmise põhjustab ohu tekkimise ja garanti ka kadumist. Hoolidus Kõik hooldustööd tuleb teha pärast toiteallika välja lülitamist. Toote temperatuur võib tõusta kõrgele. Enne hoolduse läbiviimist veenduge, et toote temperatuur ohutu tegemisele. Tagage piiramatu õhuvahustus, ärge katke toodet. Puhastamiseks kasutage kuiva ja õrna materjali. Valgustid ei ole antunud mõeldud dimmerite ja automaatika elementidega, mis võivad mõjutada toote kasutuse lõhendamist. Ärge kasutage puhastamiseks kemikale. Toote ette kohandatud töötada keskkonnas ebasoodsate tingimustega. Siirge toimus / niiskus, vesi, plahvatusohtlike piirkonnad, vibratsioon, keemiliste aur. Soovitused Juhendist toodud juhiste eiramine võib põhjustada tulekahju, elektrilööki, põletusi või muid kahjustusi. Bemko OÜ ei võta endale vastutust reeglite mittemajrjümise eest. Samuti jääme endale õiguse teha muudatusi juhendamiseramatus - praegune versioon on saadaval veebisaitil www.bemko.eu |
|-------------|--|

- | | |
|-------------|--|
| (ES) | Seguridad Desconecte la fuente de alimentación antes de iniciar el montaje o el desmontaje del equipo eléctrico. El montaje de la luminaria debe ser realizado por un usuario cualificado, autorizado para realizar las instalaciones de equipos eléctricos según la normativa aplicable en el país en cuestión y de acuerdo con el esquema de instalación. La modificación del producto puede ser causa de riesgo y la pérdida de garantía. Mantenimiento Todos los trabajos de mantenimiento deben realizarse después de desconectar de la fuente de alimentación. La temperatura del producto puede elevarse hasta un valor aumentado. Antes de iniciar los trabajos de mantenimiento, asegúrese si la temperatura del producto es segura para proceder. Garantice un suministro de aire ilimitado, no cubra el producto. Para la limpieza del producto utilice materiales secos y suaves. Las luminarias no están diseñadas para funcionar con reguladores de intensidad ni elementos de automatización, ya que pueden reducir el período de la vida útil del producto. No utilice productos químicos para la limpieza. El producto no está adaptado para su funcionamiento en ambientes de condiciones adversas, tales como: polvo /humedad altos, agua, zonas explosivas, vibraciones, vapores químicos. Recomendaciones El incumplimiento de las indicaciones de estas instrucciones de uso puede provocar incendios, descargas eléctricas, quemaduras u otros daños. Bemko sp. z o.o. se hace responsable del incumplimiento de las recomendaciones anteriormente mencionadas. Nos reservamos el derecho de implementar modificaciones en las instrucciones de uso; la versión actualizada está disponible en el sitio www.bemko.eu |
|-------------|--|

IT

Sicurezza

Prima di iniziare le operazioni di installazione o di disinstallazione delle apparecchiature elettriche, è necessario staccare l'alimentazione. L'installazione della plafoniera deve essere effettuata solo da personale qualificato, in possesso di autorizzazione al montaggio di materiale elettrico, conformemente alle norme in vigore in un dato Paese e secondo lo schema di montaggio. La modifica del prodotto comporta il sorgere di rischi per la salute e la perdita della garanzia.

Manutenzione

Tutti i lavori di manutenzione devono essere fatti dopo aver staccato l'alimentazione. Durante l'utilizzo il prodotto può raggiungere temperature elevate. Prima di iniziare le operazioni di manutenzione, assicurarsi che la temperatura del prodotto sia sufficientemente bassa, per poter procedere in sicurezza. Assicurarsi che ci sia una continua aerazione, non coprire il prodotto. Per la pulizia, utilizzare solo materiali asciutti e delicati. Le plafoniere non sono state progettate per essere utilizzate con commutatori o apparecchiature automatiche, poiché questi possono compromettere la longevità del prodotto. Non utilizzare detergenti chimici per la pulizia. Il prodotto non è adatto per essere impiegato in ambienti con condizioni avverse, come: polvere/umidità eccessive, acqua, aree con pericolo di esplosione, vibrazioni, vapori chimici.

Indicazioni

La mancata osservazione delle indicazioni contenute nelle istruzioni può provocare incendi, shock elettrici, bruciature e altri danni. Bemko sp. z o.o. non è responsabile per la mancata osservazione delle indicazioni di cui sopra.

					
---------------	---------------	---------------	---------------	---------------	---------------

HR

Sigurnost

Prije montaže pročitaite upute i isključite napajanje. Montažu svjetiljke treba izvršiti kvalificirani korisnik ovlašten za montažu električnih uređaja ovisno o važećim propisima u određenoj zemlji, u skladu s dijagramom montaže. Preinake na proizvodu mogu uzrokovati ugrožavanje i gubitak jamstva.

Održavanje

Sve radove održavanja treba obaviti nakon isključivanja napajanja. Temperatura proizvoda može porasti na povišenu vrijednost. Prije početka održavanja provjerite je li temperatura proizvoda sigurna za održavanje. Osigurajte nesmetan dovod zraka, ne prekrivajte proizvod. Za čišćenje koristite suhe i osjetljive materijale. Svjetiljke nisu namijenjene za suradnju s prigušivačima i elementima automatizacije koji mogu utjecati na kraćevanje vijeka trajanja proizvoda. Ne koristite kemijska sredstva. Proizvod nije prilagođen za rad u okruženju s nepovoljnim uvjetima, tj. visokom prašinom/vlažnošću, vodom, eksplozivnim zonama, vibracijama, kemijskim parama.

Preporuke

Nepoštivanje uputa u priručniku može uzrokovati požar, strujni udar, opekline ili drugu štetu. Bemko sp. O.o. ne odgovara za nepoštivanje gore navedenih preporuka. Također pridržavamo pravo izmjene priručnika – trenutna verzija dostupna je na www.bemko.eu.

					
---------------	---------------	---------------	---------------	---------------	---------------

SL

Varnost

Pred montažo preberite navodila in odklopite napajanje. Montažo svetilke mora opraviti usposobljen uporabnik, pooblaščen za montažo električnih naprav, v skladu z veljavnimi predpisi v določeni državi, v skladu z montažno shemo. Spremembe izdelka lahko ogrozijo in povzročijo izgubo garancije.

Vzdrževanje

Vsa vzdrževalna dela je treba izvesti po odklopu napajanja. Temperatura izdelka se lahko dvigne na povišano vrednost. Pred začetkom vzdrževanja se prepričajte, da je temperatura izdelka varna za vzdrževanje. Zagotovite neomejen dovod zraka, izdelka ne pokrivajte. Za čiščenje uporabljajte suhe in občutljive materiale. Svetilke niso namenjene za sodelovanje z zatemnilniki in elementi automatizacije, ki lahko vplivajo na skrajšanje življenjske dobe izdelka. Ne uporabljajte kemičnih sredstev. Izdelek ni primeren za delo v okolju z neugodnimi pogoji, tj. visoka prašnost/vlažnost, voda, eksplozivna območja, vibracije, kemični hlapi.

Priporočila

Neupoštevanje navodil v priročniku lahko povzroci požar, električni udar, opekline ali drugo škodo. Bemko sp. O.o. ne odgovarja za neupoštevanje zgornjih priporočil. Pridržavamo si tudi pravico do sprememb priročnika – trenutna različica je na voljo na spletni strani www.bemko.eu.

RO

Securitate

Înainte de montare, citiți instrucțiunile și deconectați alimentarea cu energie electrică. Instalarea corpului de iluminat trebuie efectuată de către un utilizator calificat, autorizat să monteze dispozitive electrice, în conformitate cu reglementările aplicabile din țara respectivă și cu schema de montaj. Modificările aduse produsului pot duce la pericole și la pierderea garanției.

Întreținere

Toate lucrările de întreținere trebuie efectuate după deconectarea alimentării cu energie electrică. Temperatura produsului poate crește până la o valoare ridicată. Înainte de a începe întreținerea, asigurați-vă că produsul s-a răcit la o temperatură sigură. Asigurați o ventilație nerestricționată, nu acoperiți produsul. Folosiți materiale uscate și delicate pentru curățare. Corpurile de iluminat nu sunt proiectate pentru a funcționa cu variatoare sau elemente de automatizare care pot reduce durata de viață a produsului. Nu utilizați agenți chimici. Produsul nu este destinat funcționării într-un mediu cu condiții nefavorabile, de exemplu: praf/umiditate ridicată, apă, zone cu pericol de explozie, vibrații sau vapori chimici.

Recomandări

Nerespectarea instrucțiunilor din manual poate duce la incendii, electrocutare, arsuri sau alte daune. Bemko sp. z o.o. nu este responsabilă pentru nerespectarea recomandărilor de mai sus. De asemenea, ne rezervăm dreptul de a aduce modificări manualului – versiunea actuală este disponibilă pe www.bemko.eu.

					
---------------	---------------	---------------	---------------	---------------	---------------

EL

Ασφάλεια

Πριν από την τοποθέτηση, διαβάστε τις οδηγίες και αποσυνδέστε την παροχή ρεύματος. Η εγκατάσταση του φωτιστικού πρέπει να εκτελείται από εξειδικευμένο χρήστη εξουσιοδοτημένο για την τοποθέτηση ηλεκτρικών συσκευών, ανάλογα με τους ισχύοντες κανονισμούς σε μια δεδομένη χώρα, σύμφωνα με το διάγραμμα τοποθέτησης. Οι τροποποιήσεις στο προϊόν ενδέχεται να προκαλέσουν κίνδυνο και απώλεια της εγγύησης.

Συντήρηση

Όλες οι εργασίες συντήρησης πρέπει να εκτελούνται μετά την αποσύνδεση της παροχής ρεύματος. Η θερμοκρασία του προϊόντος μπορεί να αυξηθεί σε υψηλή τιμή. Πριν ξεκινήσετε τη συντήρηση, βεβαιωθείτε ότι η θερμοκρασία του προϊόντος είναι ασφαλή για να την κάνετε. Εγυνθρίβετε απεριόριστη παροχή αέρα, μην καλύπτετε το προϊόν. Χρησιμοποιήστε στεγνά και ευαίσθητα υλικά για τον καθαρισμό. Τα φωτιστικά δεν έχουν σχεδιαστεί για συνεργασία με ροοστάτες και στοιχεία αυτοματισμού που μπορεί να έχουν αντίκτυπο στη μείωση της διάρκειας ζωής του προϊόντος. Μην χρησιμοποιείτε χημικά μέσα. Το προϊόν δεν είναι κατάλληλο για λειτουργία σε περιβάλλον με δυσμενείς συνθήκες, π.χ. υψηλή σκόνη / υγρασία, νερό, εκρηκτικές ζώνες, κραδασμούς, ηχημικούς ατμούς.

Συστάσεις

Η μη τήρηση των οδηγιών στο εγχειρίδιο μπορεί να προκαλέσει πυρκαγιά, ηλεκτροπληξία, εγκαύματα ή άλλες ζημιές. Bemko sp. O.o. δεν φέρει ευθύνη για τη μη συμμόρφωση με τις παραπάνω συστάσεις. Διατηρούμε επίσης το δικαίωμα να κάνουμε αλλαγές στο εγχειρίδιο - η τρέχουσα έκδοση είναι διαθέσιμη στη διεύθυνση www.bemko.eu.

BG

Сигурност

Преди монтаж, прочетете инструкциите и изключете захранването. Монтажът на осветителното тяло трябва да се извършва от квалифициран потребител, оторизиран да монтира електрически устройства, в съответствие с приложимите разпоредби в дадена държава, в съответствие с монтажната схема. Модификациите по продукта могат да доведат до заплаха и загуба на гаранция.

Поддръжка

Всички дейности по поддръжката трябва да се извършват след изключване на захранването. Температурата на продукта може да се повиши до повишена стойност. Преди да започнете поддръжка, уверете се, че температурата на продукта е безопасна за поддръжане. Осигурете неограничен достъп на въздух, не покривайте продукта. Използвайте сухи и деликатни материали за почистване. Осветелните тела не са предназначени за работа с димери и елементи за автоматизация, които могат да повлияят на скъсяването на експлоатационния живот на продукта. Не използвайте химически агенти. Продуктът не е пригоден за работа в среда с неблагоприятни условия, т.е. висока задръшеност/влажност, вода, експлозивни зони, вибрации, химически изпарения.

Препоръки

Неспазването на инструкциите в ръководството може да доведе до пожар, токов удар, изгаряния или други повреди. Bemko sp. O.o. не носи отговорност за неспазване на горните препоръки. Също така си запазваме правото да правим промени в ръководството - актуалната версия е достъпна на www.bemko.eu.

UA

Безпека

Перед монтажем прочитайте інструкції та від'єднайте живлення. Монтаж світільника повинен виконувати кваліфікований користувач, уповноважений монтувати електричні пристрої відповідно до чинних норм у даній країні, відповідно до схеми монтажу. Модифікації виробу можуть призвести до загрози та втрати гарантії.

Технічне обслуговування

Усі роботи з технічного обслуговування слід виконувати після відключення живлення. Температура виробу може підвищитися до підвищеного значення. Перед початком технічного обслуговування переконайтеся, що температура виробу безпечна для його використання. Забезпечте безперешкодне надходження повітря, не накривайте вирiб. Використовуйте сухі та делікатні матеріали для очищення. Світільники не призначені для роботи з димерами та елементами автоматизації, які можуть вплинути на скорочення терміну служби виробу. Не використовуйте хімічні засоби. Вирiб не пристосований для роботи в середовищі з несприятливими умовами, тобто високою запиленістю/вологістю, водою, вибухонебезпечними зонами, вібраціями, хімічними випарами.

Рекомендації

Недотримання інструкцій, наведених у посібнику, може призвести до пожежі, ураження електричним струмом, опіків або інших пошкоджень. Bemko sp. O.o. не несе відповідальності за невиконання вищезазначених рекомендацій. Ми також залишаємо за собою право вносити зміни до інструкції - поточна версія доступна на сайті www.bemko.eu.

NL

Veiligheid

Lees voor de montage de instructies en koppel de voeding los. De installatie van de armatuur dient te worden uitgevoerd door een gekwalificeerde gebruiker die bevoegd is om elektrische apparaten te monteren, conform de geldende regelgeving in een bepaald land, in overeenstemming met het montageschema. Aanpassingen aan het product kunnen leiden tot verlies van de garantie.

Onderhoud

Alle onderhoudswerkzaamheden dienen te worden uitgevoerd na het loskoppelen van de voeding. De producttemperatuur kan stijgen. Controleer vóór het onderhoud of de producttemperatuur veilig is om te bereiken. Garandeer een onbeperkte luchttoevoer, dek het product niet af. Gebruik droge en delicate materialen voor het reinigen. De armaturen zijn niet ontworpen voor gebruik met dimmers en automatiseringselementen die de levensduur van het product kunnen verkorten. Gebruik geen chemische middelen. Het product is niet geschikt voor gebruik in een omgeving met ongunstige omstandigheden, zoals hoge stof-/vochtigheidsgraad, water, explosieve zones, trillingen en chemische dampen.

Aanbevelingen

Het niet opvolgen van de instructies in de handleiding kan leiden tot brand, elektrische schokken, brandwonden of andere schade. Bemko sp. O.o. is niet verantwoordelijk voor het niet naleven van bovenstaande aanbevelingen. Wij behouden ons tevens het recht voor

om wijzigingen aan te brengen in de handleiding - de actuele versie is beschikbaar op www.bemko.eu.