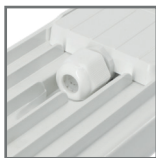
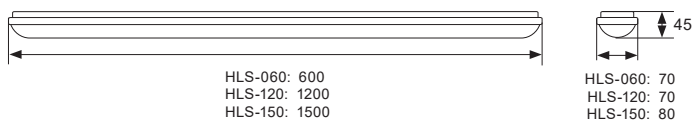


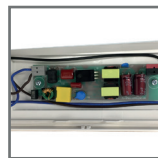
HLS-060



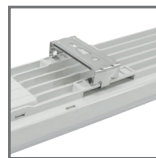
HLS-120



dławnica IP65



izolowany układ zasilania



uchwyt montażowy



hermetyczna komora przyłączeniowa



komora przyłączeniowa, możliwość zasilania przelotowego



kod

C17-HLS-060-180-4K
C17-HLS-120-360-4K
C17-HLS-150-480-4K



EAN

5900280942821
5900280942838
5900280942845



opakowanie

1/16
1/16
1/12



barwa światła [K]

4000
4000
4000



moc [W]

18
36
48



strumień świetlny [lm]

2000
4000
5500



klasa energetyczna

E
E
E

* Po spełnieniu szczegółowych warunków gwarancji