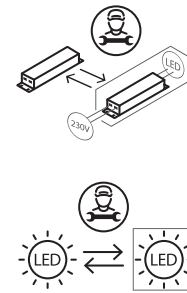
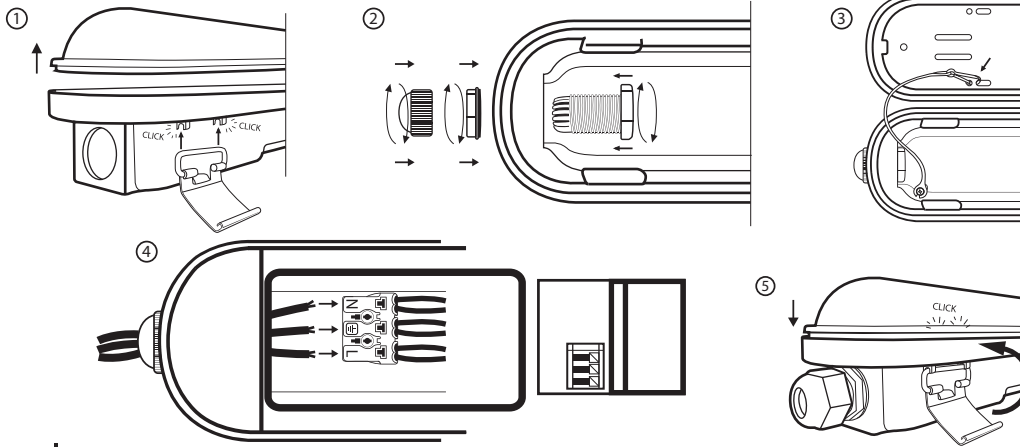


# ALWIR 3

HLA3-060/120/150-160/350/460/570/700-4K

Instrukcja montażu / Installation instructions / Инструкции по монтажу / Montageanleitung / Les instructions de montage / Návod na montáž / Návod na montáž / Szerelési utasítás / Montažo instrukcija / Montažas instrukcijas / Paigaldusjuhised / Instrucciones de montaje / Istruzioni per l'installazione / Upute za instalaciju / Navodila za nameštitev / Instrucțiuni de instalare / Οδηγίες εγκατάστασης / Инструкции за монтаж / Інструкції з встановлення / Installatie-instructies



Oprawa HLA3-060-160 zawiera źródło światła JFC-060-16-125-XN9V w klasie energetycznej A.

Oprawa HLA3-120-350 zawiera źródło światła JFC-120-35-206-XN9V w klasie energetycznej A.

Oprawa HLA3-120-570 zawiera źródło światła JFC120-60-306-XN9V w klasie energetycznej A.

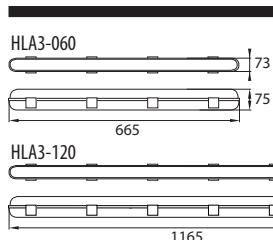
Oprawa HLA3-150-460 zawiera źródło światła JFC-150-46-266-XN9V w klasie energetycznej A.

Oprawa HLA3-150-700 zawiera źródło światła JFC150-70-366X w klasie energetycznej A.

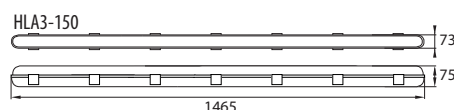
**UWAGA:** Źródło światła oraz osprzęt sterujący w tej oprawie oświetleniowej mogą być wymieniane wyłącznie przez producenta, jego przedstawiciela serwisowego lub podobnie wykwalifikowaną osobę. Wymontowanie źródeł światła oraz osprzętu sterującego z oprawy na koniec okresu eksploatacji możliwe jest wyłącznie w serwisie BEMKO.

## ⏻ Ustawienia mocy / Power setting

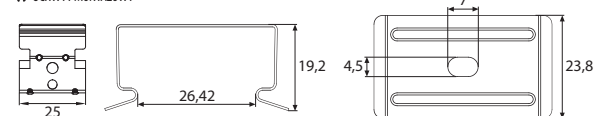
Power DIP switch setting							
HLA3	Model drivers	DIP switch	Rated current (mA)	DIP switch 1	DIP switch 2	DIP switch 3	Power (W)
HLA3-060-160	LF-GMR020YS0350H(S)		default - 350mA	ON	ON	-	<b>16,3*</b>
			300mA	ON	OFF	-	14,0
			250mA	OFF	ON	-	11,7
			200mA	OFF	OFF	-	9,3
HLA3-120-350	LF-GMR040YS0700H(S)		700mA	ON	ON	ON	38,4
			default - 650mA	ON	ON	OFF	<b>35,7*</b>
			600mA	ON	OFF	ON	32,9
			550mA	ON	OFF	OFF	30,2
			500mA	OFF	ON	ON	27,4
			450mA	OFF	ON	OFF	24,7
			400mA	OFF	OFF	ON	21,9
			350mA	OFF	OFF	OFF	19,2
HLA3-120-570	LF-GMR060YS1050H(S)		default - 1050mA	ON	ON	ON	<b>57,2*</b>
			1000mA	ON	ON	OFF	54,2
			950mA	ON	OFF	ON	51,5
			900mA	ON	OFF	OFF	48,6
			850mA	OFF	ON	ON	45,8
			800mA	OFF	ON	OFF	43,0
			750mA	OFF	OFF	ON	40,2
			700mA	OFF	OFF	OFF	37,6
HLA3-150-460	LF-GMR060YS1050H(S)		1050mA	ON	ON	ON	57,6
			1000mA	ON	ON	OFF	54,8
			950mA	ON	OFF	ON	52,1
			900mA	ON	OFF	OFF	49,4
			default - 850mA	OFF	ON	ON	<b>46,6*</b>
			800mA	OFF	ON	OFF	43,8
			750mA	OFF	OFF	ON	41,1
			700mA	OFF	OFF	OFF	38,4
HLA3-150-700	LF-GMR080YS(D)1400H(S)		1400mA	ON	ON	-	76,8
			default - 1300mA	ON	OFF	-	<b>71,3*</b>
			1200mA	OFF	ON	-	65,8
			1100mA	OFF	OFF	-	60,3



\*Nie zaleca się ustawiać mocy zasilacza powyżej ustawień domyślnych. Może mieć to wpływ na trwałość diod LED.  
\*It is not recommended to set the drivers above the default settings. This may affect the lifetime of the LED.



\* UCHWYT MONTAŻOWY





**EN**

**Security**  
Before mounting, read the instructions and disconnect the power supply. Installation of the luminaire should be performed by a qualified user authorized to mount electrical devices depending on the applicable regulations in a given country. In accordance with the mounting diagram. Modifications to the product may cause threat and loss of warranty.

**Maintenance**  
All maintenance work should be carried out after disconnecting the power supply. The product temperature may rise to an elevated value. Before commencing maintenance, make sure that the product temperature is safe to make it. Guarantee unrestricted air supply, do not cover the product. Use dry and delicate materials for cleaning. The luminaires are not designed for cooperation with dimmers and automation elements that may have an impact on shortening the product's service life. Do not use chemical agents. Product not adapted to work in an environment with unfavorable conditions, i.e. high dustiness / humidity, water, explosive zones, vibrations, chemical fumes.

**Recommendations**  
Failure to follow the instructions in the manual may result in a fire, electric shock, burns or other damage. Bemko sp. O.o. is not responsible for failure to comply with the above recommendations. We also reserve the right to make changes to the manual - the current version is available at www.bemko.eu

**SK**

**Bezpečnosť**  
Pred začatím montáže alebo demontáže elektrických zariadení odpojte napájanie. Inštaláciu svietidla by mal vykonávať kvalifikovaný používateľ oprávnený montovať elektrické zariadenia v závislosti od platných predpisov v danej krajine v súlade s montážnou schémou. Úprava výrobku spôsobí vznik ohrozenia a stratu záruky.

**Údržba**  
Všetchno údržbové práce by sa mali vykonávať po odpojení napájania. Teplota produktu môže vzrásť na zvýšenu hodnotu. Pred vykonaním údržby sa uistite, že teplota výrobku je bezpečná. Zaručte ničo neomezený prívod vzduchu, výrobky nezakrývajte. Na čistenie používajte suché a jemné materiály. Svietidla nie sú určené na prácu so stievačmi a automatizačnými prvkami, ktoré môžu mať vplyv na skrátenie životnosti výrobku. Na čistenie nepoužívajte chemikálie. Výrobok nie je prispôsobený na prácu v prostredí s nepriaznivými podmienkami, t. j. vysokou praršnosťou / vlhkosťou, vodou, výbušnými zónami, vibráciami, chemickými výparmi.

**Odporúčania**  
Nedodrżení pokynov uvedených v tomto návode môže mať za následok požiar, úraz elektrickým prúdom, popáleniny alebo iné poškodenie. Bemko spol. s r.o. nie je zodpovedná za nedodrżenie vyššie uvedených odporúčaní. Vyhradzujeme si právo na zmeny v príručce - aktuálna verzia je k dispozícii na www.bemko.eu

**HU**

**Biztonság**  
A villamos elektromos berendezések áramtalánlisa kell összeszerelésük vagy szétszerelésük előtt. A lámpatest szerelését az elektromos készsékelés felszerelésére feljogosított, szakképzett felhasználónak kell elvégeznie az adott országban érvényes előírásoktól függően, a szerelési útmutatóknak megfelelően. A termék módosítás veszélyes jár és a jóállás elvesztését vonja maga után.

**Karbantartás**  
Az összes, karbantartással kapcsolatos munkát előtt áramtalánlisa a lámpatestet. A termék hőmérséklete a magasabb értékre emelkedhet. A karbantartási munkák megkezdése előtt győződjön meg arról, hogy a termék hőmérséklete lehetővé teszi a munka biztonságos végzését. Biztosítani kell a korlátlan levegőellátást, ne takarja le a lámpatestet. A tisztításához száraz és finom anyagokat használjon. A lámpatesteket nem ajánlott üzemetelni fényszórabázisokkal és automatizálási elemekkel, azok hatással lehetnek a termék élettartamának lerövidítésére. Tisztításukhoz ne használjon vegyszereket. A termék nem alkalmas kedvezőtlen mikroklímáknalévek közti használatra, azaz nagy por/páratartalmú, víztartalmú, robbanásveszélyes zónákban, rezgések, kémiai gőzök jelenlétében.

**Irányelvek**  
A használati utasításban rögzített irányelvek be nem tartása tüzeit, áramütést, égési sérülést vagy egyéb károkat okozhat. Bemko sp. o.o. nem vállal felelősséget a fenti irányelvek be nem tartásáért. Fenntartjuk a jogot a használati utasítás megváltoztatására – az aktuális változata a www.bemko.eu címen hozzáférhető.

**LV**

**Drošība**  
Pirms elektrisko ierīču montāžas vai demontāžas jāvienotās ardevus. Gaismekla uzstādīšana jāveic kvalificētam lietotājam, kas ir sertificēts elektrisko ierīču uzstādīšanai saskaņā ar noteikumiem, kas ir spēkā attiecīgajā valstī saskaņā ar montāžas shēmu. Izstrādājuma modifikācija rada draudus garantijas zaudēšanai.

**Uzturēšana**  
Visi uzturēšanas darbi jāveic pēc strāvas padeves atvienošanas. Produkta temperatūra var paaugstināties vertībām. Pirms uzturēšanas darbu veikšanas jāpārbaucina, vai produkta temperatūra ir atbilstoša un darbus var veikt droši. Jānodrošina neierobežots gaisa padeve, nedrīkst nosēgt produktu. Tīrīšanai izmantot sausu un smalku materiālu. Gaismekli nav paredzēti darbam ar reostatiem un automatizācijas elementiem, kas var izraisīt produkta kalposanas laika saīsināšanu. Nepieliet ķīmiskas tīrīšanas vielas. Produktus nav piēldevs darbam vidē ar nelabvēlīgiem apstākļiem, t.i., augsts puteklainums / mitrums, dūms, sprādzienbīdams zonas, vibrācijas, ķīmiskas izgarojumi.

**Ieteikumi**  
Instrukcijā sniegto norādījumu neievērošana var izraisīt ugunsgrēku, elektriskās strāvas triecienu, apdegumus vai citus bojājumus. Bemko sp. o.o. (Sābiedrība ar ierobežotu atbildību) nav atbildīga par iepriekš minēto produktu neievērošanu. Mēs arī paturam tiesības veikt izmaiņas instrukcijā – aktuālā versija ir pieejama www.bemko.eu

**LT**

**Sauga**  
Prieš pradėdami darbą įrenginių montavž arba demontavž darbus, išjunkite maitinimą. Suvietu montavžą privalo atlikti kvalifikuotas naudotojas, turintis leidimą vykdyti elektros įrenginių montavžą pagal šalies galiojančias nuostatas, atsižvelgiant į saugikimė, t.y., augstą puteklainumą / mitrumą, dūmus, sprądzienbėdams zonas, vibracijas, chemiskas izgarojumi.

**Konservavimas**  
Visus konservavimo darbus būtina atlikti atjungus maitinimą. Gaminių temperatūra gali pakilti iki padidintos vertės. Prieš pradėdami konservavimo darbus, įsitikinkite, ar gaminių temperatūra yra saugi imtis nurodyti veiksmų. Užtikrinti niekuo neribojama oro patekimas, nedengti gaminių. Valymui naudoti sausu ir švelnią medžiagą. Svietulius nera pritaikyti dirbti su dimeriais ir automatizaciniams elementams, galinčiais turėti įtaką sutrumpinti gaminių veikimo laikui. Nevalyti cheminiems priemonėms. Gaminius nepritaikytas dirbti nepalankiomis aplinkos sąlygomis, t. y. esant dideliam dulkių kiekiui ar drėgmei, vandeniui, sprogiosioms zonoms, vibracijoms, cheminiams garams.

**Rekomendacijos**  
Neatsižvelgiant į instrukcijuje pateiktas rekomendacijas, gali kilti gaisro, elektros srovės šoko, nudegimų ir kitų žalų pavojus. Ribotos atsakomybės įmonė Bemko sp. o.o. neatsako už nuostolius, patirtus nepaisant aukščiau nurodytų reikalavimų. Informuojame dėl galimųbės vesti pokyčius instrukcijoje - aktuali versija prieinama internetu: www.bemko.eu

**EE**

**Ohutus**  
Enne elektriseadmte kokkupanket vii demonteerimise alustamist eemaldage toiteallikas. Valgusti paigaldamine peaks toimuma kvalifitseeritud kasutaja pool, kes on volitud elektriseadmte paigaldamiseks, vastavalt antud riigis kehtivatele eeskirjadele ja vastavalt montaaži kavale. Toote muutmine põhjustab ohu tekkimise ja garantiie kadumist.

**Hooldus**  
Kõik hooldustööd tuleb teha pärast toiteallika väljā lülitamist. Toote temperatuur võib tõusta kõrgele. Enne hoolduse läbiviimist veenduge, et toote temperatuur on ohutu tegemisele. Tagage piiramatu õhuvahutus, ärge katke toodet. Puhastamiseks kasutage kuiva ja õrna materjali. Valgustid ei ole antunud tõotamisele dimmerite ja automaatika elementidega, mis võivad mõjutada toote kasutuse lühendamist. Ärge kasutage puhastamiseks kemikaale. Toode ei ole kohandatud töötada keskkonnas ebasoodsate tingimustega. St kõrge tolmus / niiskus, vesni, plahvatustõhtlike piirkonnad, vibratsioon, keemilised aur. **Soovitused**  
Juhendis toodud juhiste eiramine võib põhjustada tulekahju, elektrilöögi, põletusi või muud kahjustusi. Bemko OÜ ei võta endale vastutust reeglite mittejärgimise eest. Samuti jätame endale õiguse teha muudatusi juhendamiseraamatus - praegune versioon on saadaval veebisaitil www.bemko.eu

**RU**

**Безопасность**  
Перед установкой или снятием электрооборудования, ознакомьтесь с инструкциями и отключите электропитание. Монтаж светильника должен выполняться квалифицированным пользователем, упоминанном установленном электрические устройства в зависимости от действующих законов в данной стране в соответствии с монтажной схемой. Модификация продукта вызывает создание угрозы и потерю гарантии.

**Техническое обслуживание**  
Все работы по техническому обслуживанию должны выполняться после отключения питания. Температура продукта может повыситься до повышенного уровня, перед началом технического обслуживания убедитесь, что температура продукта безопасна. Предоставьте неограниченный доступ воздуха, не накрывайте продукт. Используйте сухие материалы для чистки. Светильники не предназначены для работы с диммерами и элементами автоматизации, которые могут повлиять на сокращение срока службы изделия. Для чистки не используйте химические вещества. Продукт не приспособлен для работы в неблагоприятных условиях, например высокая запыленность / влажность, в воде, взрывоопасные зоны, вибрации, химические пары.

**Рекомендации**  
Неисполнение указаний, содержащихся в инструкции, может привести к пожару, поражению электрическим током, ожогам и другим травмам. Bemko sp. z o.o. не несет ответственности за несоблюдение вышеуказанных рекомендаций. Bemko sp. z o.o. оставляет за собой право вносить изменения в инструкцию по эксплуатации - текущая версия доступна на сайте www.bemko.eu

**ES**

**Seguridad**  
Desconecte la fuente de alimentación antes de iniciar el montaje o el desmontaje del equipo eléctrico. El montaje de la luminaria debe ser realizado por un usuario cualificado, autorizado para realizar las instalaciones de equipos eléctricos según la normativa aplicable en el país en cuestión y de acuerdo con el esquema de instalación. La modificación del producto puede ser causa de riesgo y la pérdida de garantía.

**Mantenimiento**  
Todos los trabajos de mantenimiento deben realizarse después de desconectar de la fuente de alimentación. La temperatura del producto puede elevarse hasta un valor aumentado. Antes de iniciar los trabajos de mantenimiento, asegúrese si la temperatura del producto es segura para proceder. Garantice un suministro de aire ilimitado, no cubra el producto. Para la limpieza del producto utilice materiales secos y suaves. Las luminarias no están diseñadas para funcionar con reguladores de intensidad ni elementos de automatización, ya que pueden reducir el periodo de la vida útil del producto. No utilice productos químicos para la limpieza. El producto no está adaptado para su funcionamiento en ambientes de condiciones adversas, tales como: polvo / humedad altos, agua, zonas explosivas, vibraciones, vapores químicos.

**Recomendaciones**  
El incumplimiento de las indicaciones de estas instrucciones de uso puede provocar incendios, descargas eléctricas, quemaduras u otros daños. Bemko sp. z o.o. no se hace responsable del incumplimiento de las recomendaciones anteriormente mencionadas. Nos reservamos el derecho de implementar modificaciones en las instrucciones de uso; la versión actualizada está disponible en el sitio www.bemko.eu

**IT**

**Sicurezza**  
Prima di iniziare le operazioni di installazione o di disinstallazione delle apparecchiature elettriche, è necessario staccare l'alimentazione. L'installazione della plafoniera deve essere effettuata solo da personale qualificato, in possesso di autorizzazione al montaggio di materiale elettrico, conformemente alle norme in vigore in un dato Paese e secondo lo schema di montaggio. La modifica del prodotto comporta il sorgere di rischi per la salute e la perdita della garanzia.

**Manutenzione**  
Tutti i lavori di manutenzione devono essere fatti dopo aver staccato l'alimentazione. Durante l'utilizzo il prodotto può raggiungere temperature elevate. Prima di iniziare le operazioni di manutenzione, assicurarsi che la temperatura del prodotto sia sufficientemente bassa, per poter procedere in sicurezza. Assicurarsi che ci sia una limentazione aerea, non coprire il prodotto. Per la pulizia, utilizzare solo materiali asciutti e delicati. Le plafoniere non sono state progettate per essere utilizzate con commutatori o apparecchiature automatiche, poiché questi possono compromettere la longevità del prodotto. Non utilizzare detersivi chimici per la pulizia. Il prodotto non è adatto per essere impiegato in ambienti con condizioni avverse, come: polvere/umidità eccessive, acqua, aree con pericolo di esplosione, vibrazioni, vapori chimici.

**Indicazioni**  
La mancata osservazione delle indicazioni contenute nelle istruzioni può provocare incendi, shock elettrici, bruciature e altri danni. Bemko sp. z o.o. non è responsabile per la mancata osservazione delle indicazioni di cui sopra.

**HR**

**Sigurnost**  
Prije montiranja pročitajte upute i isključite napajanje. Montažu svjetiljke treba izvršiti kvalificirani korisnik ovlašten za montazu električnih uređaja ovisno o važećim propisima u određenoj zemlji, u skladu s dijagramom montaže. Preinake na proizvodu mogu uzrokovati ugrožavanje i gubitak jamstva.

**Održavanje**  
Sve radove održavanja treba obaviti nakon isključivanja napajanja. Temperatura proizvoda može porasti na povišenu vrijednost. Prije početka održavanja provjerite je li temperatura proizvoda sigurna za održavanje. Osigurajte nesmetan dovod zraka, ne prekrivajte proizvod. Za čišćenje koristite suhe i osjetljive materijale. Svjetiljke nisu namijenjene za suradnju s prigušivačima i elementima automatizacije koji mogu utjecati na skraćivanje vijeka trajanja proizvoda. Ne koristite kemijska sredstva. Proizvod nije prilagođen za rad u okruženju s nepovoljnim uvjetima, tj. visokom prašinom/vlažnošću, vodom, eksplozivnim zonama, vibracijama, kemijskim parama.

**Preporuke**  
Neпоштите upute u priručniku može uzrokovati požar, strujni udar, opекline ili drugo štetu. Bemko sp. O.o. ne odgovara za nepoštovanje gore navedenih preporuka. Također pridržavamo pravo izmjene priručnika – trenutna verzija dostupna je na www.bemko.eu.

**SL**

**Varnost**  
Pred montažo preberite navodila in odklopite napajanje. Montažo svetilke mora opraviti posebej izpostavljen uporabnik, pooblaščen za montažo električnih naprav, v skladu z veljavnimi predpisi v določeni državi, v skladu z montažno shemo. Spremembe izdelka lahko ogrozijo in povzročijo izgubo garancije.

**Vzdrževanje**  
Vsa vzdrževalna dela je treba izvesti po odklopu napajanja. Temperatura izdelka se lahko dvigne na povišano vrednost. Pred začetkom vzdrževanja se pripravite, da je temperatura izdelka varna za vzdrževanje. Zagotovite neomejen dovod zraka, izdelka ne pokrivajte. Za čiščenje uporabljajte suhe in občutljive materiale. Svetilke niso namenjene za sodelovanje z zateznimi in elementi automatizacije, ki lahko vplivajo na skrajšanje življenjske dobe izdelka. Ne uporabljajte kemičnih sredstev. Izdelek ni primeren za delo v okolju z neugodnimi pogoji, tj. visoka prašnost/vlažnost, voda, eksplozivna območja, vibracije, kemični hlapci.

**Priporočila**  
Neupoštovanje navodil v priručniku lahko povzroči požar, električni udar, opекline ali drugo škodo. Bemko sp. O.o. ne odgovarja za neupoštovanje zgornjih priporočil. Pridržujemo si tudi pravico do sprememb priročnika – trenutna različica je na voljo na spletni strani www.bemko.eu.

**RO**

**Securitate**  
Înainte de montare, citiți instrucțiunile și deconectați alimentarea cu energie electrică. Instalarea corpului de iluminat trebuie efectuată de către un utilizator calificat, autorizat să monteze dispozitive electrice, în conformitate cu reglementările aplicabile din țara respectivă și cu schema de montaj. Modificările aduse produsului pot duce la pericole și la pierderea garanției.

**Întreținere**  
Toate lucrările de întreținere trebuie efectuate după deconectarea alimentării cu energie electrică. Temperatura produsului poate crește până la o valoare ridicată. Înainte de a începe întreținerea, asigurați-vă că produsul s-a răcit la o temperatură sigură. Asigurați o ventilație nerestricționată, nu a coperiți produsul. Folosiți materiale uscate și delicate pentru curățare. Corpurile de iluminat nu sunt proiectate pentru a funcționa cu variatoare sau elemente de automatizare care pot reduce durata de viață a produsului. Nu utilizați agenți chimici. Produsul nu este destinat funcționării într-un mediu cu condiții nefavorabile, de exemplu: praf/umiditate ridicată, apă, zone cu pericol de explozie, vibrații sau vapori chimici.

**Recomandări**  
Nerespectarea instrucțiunilor din manual poate duce la incendii, electrocutare, arsuri sau alte daune. Bemko sp. z o.o. nu este responsabilă pentru nerespectarea recomandărilor de mai sus. De asemenea, ne rezervăm dreptul de a aduce modificări manualului – versiunea actuală este disponibilă pe www.bemko.eu.

**FR**

**La sécurité**  
Débrancher l'alimentation électrique avant d'installer ou de démonter les équipements électriques. L'installation du luminaire doit être effectuée par un utilisateur qualifié et autorisé à installer des équipements électriques, selon la réglementation en vigueur dans le pays concerné et conformément au plan d'installation. La modification du produit peut entraîner un danger et la perte de la garantie.

**La maintenance**  
Tous les travaux d'entretien doivent être effectués lorsque l'alimentation électrique est coupée. La température du produit peut atteindre une valeur élevée. S'assurer que la température du produit est sécuritaire avant d'effectuer l'entretien. Veiller à ce que l'alimentation en air ne soit pas restreinte, ne pas couvrir le produit. Utiliser des matériaux secs et délicats pour le nettoyage. Les luminaires ne sont pas conçus pour être connectés aux variateurs de luminosité et aux éléments d'automatisation qui peuvent avoir un impact sur la réduction de la durée de vie du produit. Ne pas utiliser de produits chimiques pour le nettoyage. Le produit ne convient pas pour un fonctionnement dans des conditions défavorables telles que poussière / humidité élevée, eau, zones explosives, vibrations, vapeurs chimiques.

**Les recommandations**  
Le non-respect des instructions indiquées dans le manuel peut entraîner un incendie, un choc électrique, des brûlures ou d'autres dommages. Bemko sp. z o.o. n'est pas responsable du non-respect des recommandations ci-dessus. Nous nous réservons également le droit d'apporter des modifications au manuel - la version actuelle est disponible sur le site www.bemko.eu

**CZ**

**Bezpečnost**  
Před zahájením montáže nebo demontáže elektrických zařízení odpojte napájení. Instalaci svítidla by měl provádět kvalifikovaný uživatel oprávněný montovat elektrická zařízení v závislosti od platných předpisů v dané zemi v souladu s montážní schématem. Úprava výrobku způsobí vznik ohrožení a ztrátu záruky.

**Údržba**  
Všechno údržbové práce by měly být prováděny po odpojení napájení. Teplota produktu může vzrát na zvýšenou hodnotu. Před provedením údržby se ujistěte, že teplota výrobku je bezpečná. Zaručte nicméně neomezený přívod vzduchu, výrobek nezakrývejte. K čištění používejte suché a jemné materiály. Svítidla nejsou určeny k práci se střívači a automatizačními prvky, které mohou mít vliv na zkrácení životnosti výrobku. Na čištění nepoužívejte chemikálie. Výrobek není přizpůsoben pro práci v prostředí s nepříznivými podmínkami, t. j. vysokou prašností / vlhkostí, vodou, výbušnými zónami, vibracemi, chemickými výpary.

**Doporučení**  
Nedodržení pokynů uvedených v tomto návodu může mít za následek požár, úraz elektrickým proudem, popáleniny nebo jiné poškození. Bemko spol. s r.o. není odpovědná za nedodržení vyšše uvedených doporučení. Vyhradzujeme si právo na změny v příručce – aktuální verze je k dispozici na www.bemko.eu.

**EL**

**Ασφάλεια**  
Πριν από τη τοποθέτηση, διαβάστε τις οδηγίες και αποσυνδέστε την παροχή ρεύματος. Η εγκατάσταση του φωτιστικού πρέπει να εκτελείται από εξειδικευμένο χρήστη εξουσιοδοτημένο για την τοποθέτηση ηλεκτρικών συσκευών, ανάλογα με τους ισχύοντες κανονισμούς σε μια δεδομένη χώρα, σύμφωνα με το διάγραμμα τοποθέτησης. Οι τροποποιήσεις στο προϊόν ενδέχεται να προκαλέσουν κίνδυνο και απώλεια της εγγύησης.

**Συντήρηση**  
Όλες οι εργασίες συντήρησης πρέπει να εκτελούνται μετά την αποσύνδεση της παροχής ρεύματος. Η θερμοκρασία του προϊόντος μπορεί να αυξηθεί σε υψηλή τιμή. Πριν ξεκινήσετε τη συντήρηση, βεβαιωθείτε ότι η θερμοκρασία του προϊόντος είναι ασφαλή για να τη εκτελέσετε. Χρησιμοποιήστε μόνο καθαριστικά υλικά για τον καθαρισμό. Τα φωτιστικά δεν έχουν σχεδιαστεί για συνεργασία με ροοστάτες και στοιχεία αυτοματισμού που μπορεί να έχουν αντίκτυπο στη μείωση της διάρκειας ζωής του προϊόντος. Μην χρησιμοποιείτε χημικά μέσα. Το προϊόν δεν είναι κατάλληλο για λειτουργία σε περιβάλλον με δυσμενείς συνθήκες, π.χ. υψηλή οξύνη / υγρασία, θερμικές ζώνες, κραδασμούς, χημικούς ατμούς.

**Σητάσεις**  
Η μη τήρηση των οδηγιών στο εγχειρίδιο μπορεί να προκαλέσει πυρκαγιά, ηλεκτροπληξία, εγκαυματα ή άλλες ζημιές. Bemko sp. O.o. δεν φέρει ευθύνη για τη μη συμμόρφωση με τις παραπάνω συστάσεις. Διατηρούμε επίσης το δικαίωμα να κάνουμε αλλαγές στο εγχειρίδιο - η τρέχουσα έκδοση είναι διαθέσιμη στη διεύθυνση www.bemko.eu.

**BG**

**Сигурност**  
Преди монтаж, прочетете инструкциите и изключте захранването. Монтажът на осветелното тяло трябва да се извършва от квалифициран потребител, авторизиран да монтира електрически устройства, в съответствие с приложимите нормативи в дадена държава, в съответствие с монтажната схема. Модификациите по продукта могат да доведат до заплата и загуба на гаранция.

**Поддръжка**  
Всички дейности по поддръжка трябва да се извършват след изключване на захранването. Температурата на продукта може да се повиши до повшена стойност. Преди да започнете поддръжка, уверете се, че температурата на продукта е безопасна за поддръжка. Осигурете неограничен достъп на въздух, не покривайте продукта. Използвайте сухи и деликатни материали за почистване. Осветелните тела не са предназначени за работа с димери и елементи за автоматизация, които могат да повлияят на съквяването на експлоатацията на работ на продукта. Не използвайте химически агенти. Продуктът не е пригоден за работа в среда с неблагоприятни условия, т.е. висока праженост/влажност, вода, експлозивни зони, вибрации, химически изпарения.

**Препоръки**  
Непазването на инструкциите в ръководството може да доведе до пожар, токов удар, изгаряния или други повреди. Bemko sp. O.o. не носи отговорност за непазване на горните препоръки. Също така си запазваме правото да правим промени в ръководството - актуалната версия е достъпна на www.bemko.eu.

**UA**

**Безпека**  
Перед монтажем прочитайте інструкції та від'єднайте живлення. Монтаж світльника повинен виконувати кваліфікований користувач, уповноважений монтувати електричні пристрої відповідно до чинних норм у даній країні, відповідно до схеми монтажу. Модифікації виробу можуть призвести до загрози та втрати гарантії.

**Технічне обслуговування**  
Усі роботи з технічного обслуговування слід виконувати після відключення живлення. Температура виробу може підвищитися до підвищеного значення. Перед початком технічного обслуговування переконайтеся, що температура виробу безпечна для його виконання. Забезпечте безперешкодне надходження повітря, не накривайте вироб. Використовуйте сухі та делікатні матеріали для очищення. Світльники не призначені для роботи з диммерами та елементами автоматизації, які можуть вплинути на скорочення терміну служби виробу. Не використовуйте хімічні засоби. Виріб не пристосований для роботи в середовищі з несприятливими умовами, високою запиленістю/вологістю, водою, вибухонебезпечними зонами, вібраціями, хімічними випарями.

**Рекомендації**  
Недотримання інструкцій, наведених у посібнику, може призвести до пожежі, ураження електричним струмом, опіків або інших пошкоджень. Bemko sp. O.o. не несе відповідальності за невиконання вищезазначених рекомендацій. Ми також залишаємо за собою право вносити зміни до інструкції - поточна версія доступна на сайті www.bemko.eu.

**NL**

**Veiligheid**  
Lees voor de montage de instructies en koppel de voeding los. De installatie van de armatuur dient te worden uitgevoerd door een gekwalificeerde installateur die bevoegd is om elektrische apparaten te monteren, conform de geldende regelgeving in een bepaald land, in overeenstemming met het montage-schema. Aanpassingen aan het product kunnen leiden tot verlies van de garantie.

**Overhoud**  
Alle onderhoudswerkzaamheden dienen te worden uitgevoerd na het loskoppelen van de voeding. De producttemperatuur kan stijgen. Controleer vóór het onderhoud of de producttemperatuur veilig is om te bereiken. Garandeer een onbeperkte luchttoevoer, dek het product niet af. Gebruik droge en delicate materialen voor het reinigen. De armaturen zijn niet ontworpen voor gebruik met dimmers en automatiseringselementen die de levensduur van het product kunnen verkorten. Gebruik geen chemische middelen. Het product is niet geschikt voor gebruik in een omgeving met ongunstige omstandigheden, zoals hoge stof-/vochtigheidsgraad, water, explosieve zones, trillingen en chemische dampen.

**Aanbevelingen**  
Het niet opvolgen van de instructies in de handleiding kan leiden tot brand, elektrische schokken, brandwonden of andere schade. Bemko sp. O.o. is niet verantwoordelijk voor het niet naleven van bovenstaande aanbevelingen. Wij behouden ons tevens het recht voornam wijzigingen aan te brengen in de handleiding - de actuele versie is beschikbaar op www.bemko.eu.