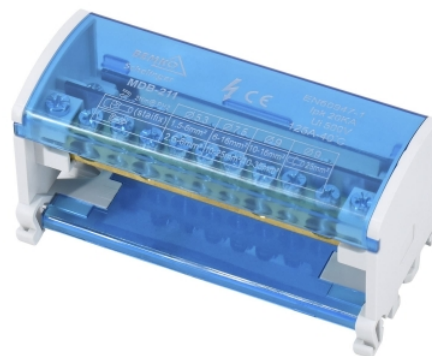


**VERTEILUNG TERMINAL 22 2x11 (7x5,3mm +
2x7,5mm + 2x9mm)**


CODE: A18-MDB-211
EAN: 5900280926562

Installationsdaten	
Breite	100mm
Höhe	50mm
Länge	44mm
Zertifikate und Kennzeichnungen	
Grad der Dichtheit	IP20
Verpackung	
Pappe	100
Paletten	1600
Andere	
Anzahl der Terminals	2 x 11
Max. Strom	125A
Montage	DIN/TH/THS-Schiene 35mm
Marke	Schelinger